

Hamburg Ballett
John Neumeier

17
18

„Von Herzen –
Möge es wieder –
Zu Herzen gehn!“

Ludwig van Beethoven

Ballettintendant
John Neumeier

Opernintendant
Georges Delnon

Generalmusikdirektor
Kent Nagano

Geschäftsführender Direktor
Ralf Klöter

Without neglecting our traditional repertoire, I endeavor each new season to widen the dance perspective for you, our audience, as well as for my dancers. With this in mind, the coming season might be called "The Classics". The premiere of Rudolf Nurejev's *Don Quixote* based on Marius Petipa's original choreography fits into this context as well as *Chopin Dances*, an evening consisting of ballets by Jerome Robbins. As a choreographer, I'm looking forward to approaching an icon of classical music – Ludwig van Beethoven – whose 250th birthday will be celebrated in 2020 and whose music will be the starting point for a new full-length ballet.

Our next season's program offers a wide variety of repertoire favorites! Apart from my most recent creations (*Anna Karenina*, *The Song of the Earth*, *Turangalila* and *Duse*), I would especially like to recommend *Lady of the Camellias* – a ballet whose 40th anniversary will be celebrated in 2018.

I wish you exciting performances with the Hamburg Ballet!

Mit jeder neuen Saison möchte ich den Horizont unseres Publikums und meiner Tänzer erweitern – ohne darüber das Bewährte zu vergessen. In diesem Sinn ließe sich die vor uns liegende Saison mit dem Schlagwort „Klassiker“ betiteln. Die Premiere von Rudolf Nurejews *Don Quixote* nach Marius Petipa passt ebenso dazu wie meine eigene Fassung des *Schwanensee*-Stoffs und der Jerome Robbins gewidmete Abend *Chopin Dances*. Schon jetzt freue ich mich auf die Annäherung an einen Klassiker des Konzertbetriebs – Ludwig van Beethoven –, dessen 250. Geburtstag wir 2020 ansteuern und dem ich erstmals ein abendfüllendes Ballett widme.

Lassen Sie sich auch von dem überraschen, was zusätzlich auf dem Spielplan steht! Neben meinen vier neuesten Balletten (*Anna Karenina*, *Das Lied von der Erde*, *Turangalila* und *Duse*) möchte ich Ihnen besonders *Die Kameliendame* ans Herz legen – ein Ballett, das 2018 sein 40. Jubiläum feiert.

Viel Freude bei unseren Ballettvorstellungen!

John Neumeier
Ballettintendant und Chefchoreograf

John Neumeier
Ballettintendant





Ladies and gentlemen, dear audience!

In the theatre, it is by no means a matter of course that Artistic Directors invite their Managing Directors to contribute to the editorial. I was very happy at the opportunity, as it expresses esteem for those people at the State Opera whose work is not artistic, but whose constructive, creative and competent contributions every day help to reach our artistic goals of Opera and Ballet in an energetic fashion. Preparing for my position in Hamburg, I have already met many of these colleagues. I can only say that I am looking forward greatly to our collaboration. The Opera House is filled with a shared enthusiasm and a positive spirit which are infectious and motivational. May the good work within keep supporting the radiance that distinguishes the Hamburg State Opera on the outside.

Sehr geehrte Damen und Herren, liebes Publikum,

es ist an Theatern keineswegs selbstverständlich, dass Intendanten die Geschäftsführenden Direktoren bitten, einen Beitrag zum Editorial zu leisten. Ich habe mich darüber gefreut, denn es ist Ausdruck der Wertschätzung gegenüber den Menschen an der Staatsoper, die nicht direkt künstlerisch tätig sind, die aber durch ihre konstruktive, kreative und kompetente Mitarbeit täglich helfen, die künstlerischen Ziele von Oper und Ballett energievoll zu erreichen. Im Zuge der Vorbereitung meiner Tätigkeit in Hamburg habe ich viele dieser Kolleginnen und Kollegen bereits kennengelernt. Ich kann nur sagen – ich freue mich sehr auf die Zusammenarbeit. Das Haus ist von einer gemeinsamen Begeisterung und einem guten Geist getragen, die anstecken und motivieren. Möge die gute Arbeit nach innen auch weiterhin die große Strahlkraft der Hamburgischen Staatsoper nach außen unterstützen.

Ralf Klöter
Geschäftsführender Direktor

Ralf Klöter
Geschäftsführender Direktor



Hamburg Ballett John Neumeier

The Hamburg Ballet John Neumeier is famous far beyond the city of Hamburg. International tours have made it not only a highlight of the international ballet scene, but also one of Germany's most important cultural ambassadors. The heart of the company is Artistic Director and Chief Choreographer John Neumeier, who has directed the company since 1973. John Neumeier is a master at combining classical ballet tradition with contemporary forms in

Das Hamburg Ballett John Neumeier ist weit über die Grenzen der Hansestadt hinaus bekannt. Weltweite Gastspiele machen es zu einem festen Bestandteil der internationalen Ballettszene und zu einem kulturellen Botschafter Deutschlands. Im Zentrum steht Ballettdirektor und Chefchoreograf John Neumeier, der seit 1973 Künstlerischer Leiter der Compagnie ist. Seit 1996 ist er zudem Ballettintendant. 2005 wurde ihm die Position eines Geschäftsführers der Hamburgischen Staatsoper anvertraut. In seinen Werken verbindet er die Tradition des klassischen Balletts mit modernen, zeitgemäßen Formen und schafft damit eine unverwechselbare choreografische Sprache. John Neumeiers Ballett-Werkstätten sind

his works, while developing a unique personal choreographic language. Mr. Neumeier's lecture demonstrations are a special feature of the Hamburg Ballet's tradition. During these matinees, which take place on the stage of the Hamburg State Opera several times per season since 1973, Neumeier, with his company, explains specific aspects of ballet history – information concerning current repertoire or the technical and historical background of traditional ballets. Since 1975, the dance festival "Hamburg Ballet Days" has provided the high point and finale of every season. The festival traditionally opens with a premiere of a new work and ends with the Nijinsky Gala, featuring international guest stars as well as the entire Hamburg Ballet ensemble.

ein markanter Teil der Tradition des Hamburg Ballett. In diesen Matineen, die seit 1973 mehrmals pro Saison auf der Bühne der Hamburgischen Staatsoper stattfinden, erläutert John Neumeier gemeinsam mit seiner Compagnie ausgewählte Aspekte der Ballettgeschichte - Informationen zum aktuellen Repertoire oder zum technischen und historischen Hintergrund traditioneller Ballette. Seit 1975 bilden die Hamburger Ballett-Tage den Abschluss der Saison. Die Festtage werden meist mit einer Premiere eröffnet und enden mit der Nijinsky-Gala, die neben dem Hamburger Ensemble weltweit gefeierte Stars präsentiert. Die Hamburgische Staatsoper ist die Heimatbühne des Hamburg Ballett John Neumeier. Kreatives Zentrum mit neun Ballettsälen und Trainingsräumen ist das Ballettzentrum in Hamburg-Hamm. Neben dem täglichen

Although the company performs at the Hamburg State Opera, its creative home, rehearsal venue and educational centre is a separate building, the Hamburg Ballet Centre opened in 1989. Founded in 1978, the ballet school with its integrated boarding facilities, a pre-ballet department, 8 professional classes including a final 2 years "Theatre Class" program, trains the next generation of dancers. The Ballet Centre is also the home of the National Youth Ballet, founded by John Neumeier in 2011.

Training sind hier seit 1989 zahlreiche Kreationen von John Neumeier entstanden, außerdem wird hier das Repertoire der Compagnie einstudiert und weiterentwickelt. Das Gebäude des Hamburger Architekten Fritz Schumacher beherbergt zudem die 1978 von John Neumeier ins Leben gerufene Ballettschule des Hamburg Ballett mit ihrer Vorschule, acht professionellen Ausbildungsklassen inklusive zweier Theaterklassen. Das Ballettzentrum ist auch Sitz des Bundesjugendballett, das 2011 von John Neumeier gegründet wurde.

Don Quixote
Beethoven-Projekt

Premieren

Don Quixote

Ballett von Rudolf Nurejew nach Marius Petipa

Premiere A 10. Dezember 2017

Premiere B 12. Dezember 2017

Musik

Ludwig Minkus

Einstudierung

Manuel Legris

Choreografie

Rudolf Nurejew, Marius Petipa

Musikalische Leitung

Garrett Keast

Bühnenbild und Kostüme

Nicholas Georgiadis

Philharmonisches Staatsorchester

Im Jahr 2018 feiert die Ballettwelt den 200. Geburtstag des Choreografen Marius Petipa. Aus diesem Anlass nimmt das Hamburg Ballett eins seiner berühmten Werke neu ins Repertoire auf: *Don Quixote*. Ballettintendant John Neumeier erläutert: „*Don Quixote* gehört zu der Reihe großer Meisterwerke der klassischen Choreografie, die ich mit meiner Compagnie in loser Folge auf die Bühne der Hamburgischen Staatsoper gebracht habe: *La Bayadère* (Marius Petipa, Fassung von Natalia Makarova), *La fille mal gardée* (Frederick Ashton), *Jewels* (George Balanchine) und *Dances at a Gathering/The Concert* (Jerome Robbins). Nach gründlicher Recherche habe ich mich dafür entschieden, *Don Quixote* in der Fassung von Rudolf Nurejew zu zeigen. Meiner Ansicht nach ist es die überzeugendste Version des Balletts, die zugleich die Qualität des Hamburg Ballett effektiv zur Geltung bringt.“

Weitere Aufführungen

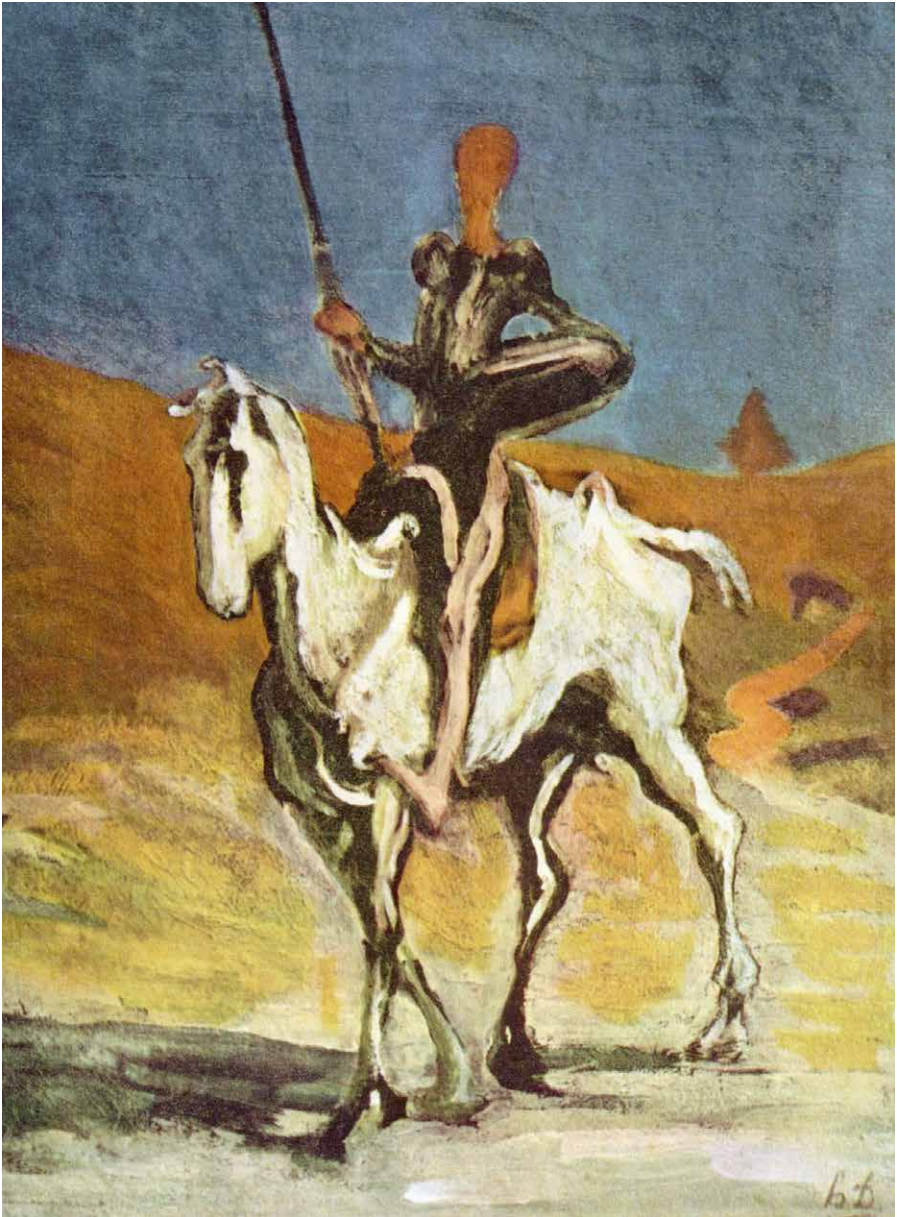
14., 15., 21. Dezember 2017

13., 18., 21. Januar 2018

(21. Januar auch nachmittags)

Unterstützt durch die Stiftung zur
Förderung der Hamburgischen
Staatsoper

Mit Dank an das Wiener Staatsballett
für die Überlassung der Ausstattung



Honoré Daumier: Don Quixote

Beethoven-Projekt

Ballett von John Neumeier

Premiere A 24. Juni 2018

Premiere B 26. Juni 2018

Musik

Ludwig van Beethoven

Musikalische Leitung

Simon Hewett

Choreografie, Kostüme und Bühnenbild

John Neumeier

Philharmonisches Staatsorchester

„Persönliche Gedanken und große Jubiläen kommen manchmal zusammen. Über viele Jahre habe ich mir überlegt, ein größeres Projekt mit Ludwig van Beethovens Musik zu realisieren.

Überblickt man die Ballettmusiken großer Komponisten des 19. Jahrhunderts, ist es bemerkenswert, dass neben Tschaikowskys epochemachenden Werken Beethovens *Geschöpfe des Prometheus* zu den bedeutendsten Partituren gehört. Beethovens großartige Musik hat mich immer wieder tief berührt, ohne dass daraus bisher ein abendfüllendes Werk entstanden wäre. Mit Blick auf die anstehende Saison hatte ich das Gefühl, dass die Zeit dafür nun reif ist. Das große Beethoven-Jubiläum, das im Jahr 2020 ansteht, ist dafür ein zusätzlicher Ansporn.“

John Neumeier

Weitere Aufführungen

6. Juli 2018



Ludwig van Beethoven, Porträt von Isidor Neugass

Auf Gastspiel:

Das Lied von der Erde

Nijinsky

Matthäus-Passion

Die Kameliendame

The World of John Neumeier

Die Möwe

Repertoire

Chopin Dances

Anna Karenina

Matthäus-Passion

Duse

Die kleine Meerjungfrau

Turungalila

Weihnachtsoratorium I-VI

Der Nussknacker

Illusionen – wie Schwanensee

Die Möwe

Die Kameliendame

Nijinsky

Das Lied von der Erde



Chopin Dances

Zwei Ballette von Jerome Robbins

Dances at a
Gathering

Musik
Frédéric Chopin

Choreografie
Jerome Robbins

Kostüme
Joe Eula

Licht
Jennifer Tipton

Pianist
Michal Bialk

The Concert

Musik
Frédéric Chopin

Choreografie
Jerome Robbins

Bühnenbild
Saul Steinberg

Kostüme
Irene Sharaff

Licht
Jennifer Tipton

Musikalische Leitung

Nathan Brock

Pianist
Michal Bialk

Einstudierung
Ben Huys

Jean-Pierre Frohlich

Philharmonisches Staatsorchester

Wiederaufnahme
17. September 2017

Weitere Aufführungen
19., 20., 21. September 2017
28. Oktober 2017
07. Juli 2018

Unterstützt durch die Stiftung zur
Förderung der Hamburgischen
Staatsoper



Anna Karenina

Ballett von John Neumeier

frei nach Motiven von Leo Tolstoi

Musik

**Peter I. Tschaikowsky, Alfred Schnittke,
Cat Stevens**

Musikalische Leitung

Simon Hewett

Choreografie, Bühnenbild, Kostüme und Licht

John Neumeier

Philharmonisches Staatsorchester

Aufführungen

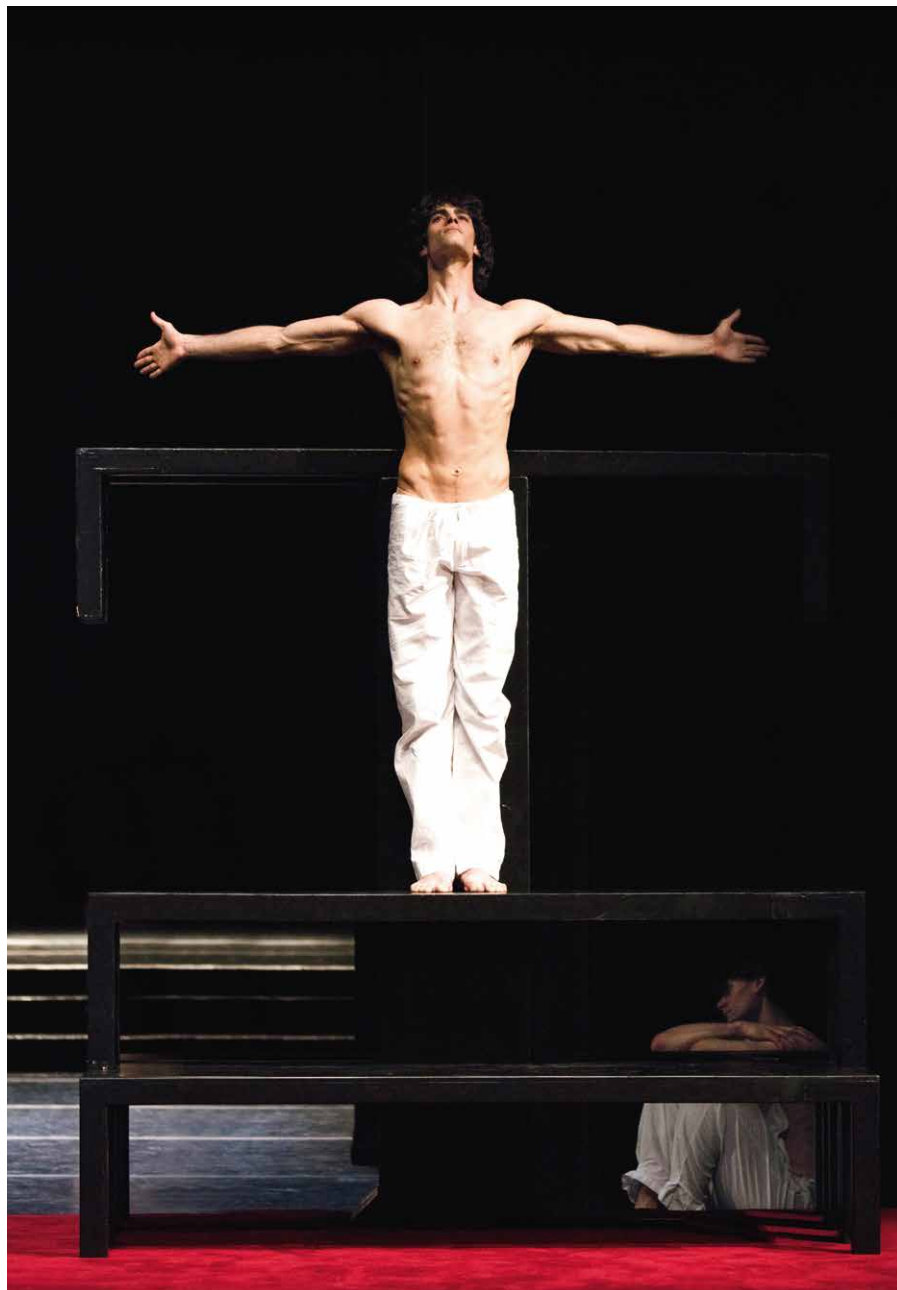
23., 28., 29. September 2017

2., 19., 21., 22., 30. Oktober 2017

28. Juni 2018

Unterstützt durch die Stiftung zur Förderung der Hamburgischen Staatsoper

In Zusammenarbeit mit dem Ballett des Bolschoi Theaters und dem National Ballet of Canada



Matthäus-Passion

Ballett von John Neumeier

Musik

Johann Sebastian Bach

Choreografie, Inszenierung,

Bühnenbild und Kostüme

John Neumeier

Musik vom Tonträger

Aufführungen

31. Oktober 2017 (zum Reformationstag)

30. März 2018

1., 2. April 2018



Duse

Choreografische Phantasien über Eleonora Duse

Ballett von John Neumeier

Musik

Benjamin Britten

Arvo Pärt

Choreografie, Bühnenbild,

Licht und Kostüme

John Neumeier

mit **Alessandra Ferri**

als Eleonora Duse

Musikalische Leitung

Nathan Brock

Violine

Konradin Seitzer

Philharmonisches Staatsorchester

Aufführungen

3., 5. November 2017

29. Juni 2018

Unterstützt durch Else Schnabel
und die Stiftung zur Förderung der
Hamburgischen Staatsoper

Die kleine Meerjungfrau

Ballett von John Neumeier

frei nach Hans Christian Andersen

Musik

Lera Auerbach

Musikalische Leitung

Simon Hewett

Choreografie, Inszenierung,
Bühnenbild und Kostüme

John Neumeier

Philharmonisches Staatsorchester

Aufführungen

8., 10. November 2017

23., 26. Januar 2018

Unterstützt durch die Stiftung zur
Förderung der Hamburgischen
Staatsoper





Turangalîla

Ballett von John Neumeier

Musik

Olivier Messiaen

Musikalische Leitung

Kent Nagano

Choreografie

John Neumeier

Klavier

Yejin Gil

Bühnenbild

Heinrich Tröger

Ondes Martenot

Valérie Hartmann-Claverie

Kostüme

Albert Kriemler – AKRIS

Philharmonisches Staatsorchester

Aufführungen

14., 16., 23. November 2017

1. Juli 2018

Unterstützt durch die Stiftung zur

Förderung der Hamburgischen

Staatsoper

Weihnachtsoratorium I–VI

Ballett von John Neumeier

Musik

Johann Sebastian Bach

Musikalische Leitung

Alessandro De Marchi

Choreografie, Inszenierung
und Kostüme

John Neumeier

Chor

Eberhard Friedrich

Bühnenbild

Ferdinand Wögerbauer

Evangelist

Julian Prégardien

Sopran

Marie-Sophie Pollak

Alt

Katja Pieweck

Tenor

Manuel Günther (26.12. auch Evangelist)

Bass

Wilhelm Schwinghammer

Benjamin Appl (29.12. und 1.1.)

Philharmonisches Staatsorchester

Chor der Hamburgischen Staatsoper

Aufführungen

20., 23., 26., 29., 30. Dezember 2017

1. Januar 2018



Der Nussknacker

Ballett von John Neumeier

Musik

Peter I. Tschaikowsky

Musikalische Leitung

Garrett Keast

Choreografie und Inszenierung

John Neumeier

Philharmonisches Staatsorchester

Symphoniker Hamburg (9., 10., 11. Januar)

Bühnenbild und Kostüme

Jürgen Rose

Aufführungen

4., 5., 9., 10., 11., 12. Januar 2018

Unterstützt durch die Stiftung zur

Förderung der Hamburgischen

Staatsoper





Illusionen – wie Schwanensee

Ballett von John Neumeier

Musik

Peter I. Tschaiikowsky

Musikalische Leitung

Simon Hewett

Choreografie und Inszenierung

John Neumeier

Philharmonisches Staatsorchester

Rekonstruierte Choreografie

Marius Petipa, Lew Ivanow

Bühnenbild und Kostüme

Jürgen Rose

Wiederaufnahme

8. April 2018

Weitere Aufführungen

10., 12., 13., 16., 18., 20. April 2018

5. Juli 2018

Die Möwe

Ballett von John Neumeier

frei nach Anton Tschechow

Musik

Dmitri Schostakowitsch

und

Evelyn Glennie

Peter I. Tschaikowsky

Alexander Skrjabin

Musikalische Leitung

Markus Lehtinen

Klavier

Mark Harjes

Choreografie, Bühnenbild

und Kostüme

John Neumeier

Philharmonisches Staatsorchester

Aufführungen

25., 29. April 2018

13., 15. Mai 2018



Die Kameliendame

Ballett von John Neumeier

nach dem Roman von Alexandre Dumas d. J.

Musik

Frédéric Chopin

Musikalische Leitung

Markus Lehtinen

Choreografie und Inszenierung

John Neumeier

Pianisten

Michal Biak

Ondrej Rudčenko

Bühnenbild und Kostüme

Jürgen Rose

Symphoniker Hamburg

Philharmonisches Staatsorchester

(3., 11. Mai)

Aufführungen

30. April 2018

1., 3., 11., 12., 16., 17., 20. Mai 2018

(20. Mai auch nachmittags)





Nijinsky

Ballett von John Neumeier

Musik

Frédéric Chopin

Robert Schumann

Nikolaj Rimskij-Korsakow

und **Dmitri Schostakowitsch**

Musikalische Leitung

Simon Hewett

Philharmonisches Staatsorchester

Choreografie, Bühnenbild
und Kostüme

John Neumeier

Aufführungen

19., 25., 27. Mai 2018

2., 27. Juni 2018

Das Lied von der Erde

Ballett von John Neumeier

Musik

Gustav Mahler

Choreografie, Bühnenbild,

Kostüme und Licht

John Neumeier

Musikalische Leitung

Simon Hewett

Tenor

N.N.

Klaus Florian Vogt (30.6.)

Bariton

Christoph Pohl

Philharmonisches Staatsorchester

Aufführungen

1., 4., 7., 8., 30. Juni 2018

Unterstützt durch Else Schnabel
und die Stiftung zur Förderung der
Hamburgischen Staatsoper



Hamburger Ballett-Tage

Die Hamburger Ballett-Tage bilden seit 1975 den Höhepunkt und Abschluss der Saison des Hamburg Ballett. Zu erleben sind die wichtigen Produktionen der abgelaufenen Spielzeit, 2018 ergänzt um zwei Abende des National Ballet of Canada, das John Neumeier als internationale Gastcompagnie in die Hansestadt eingeladen hat. Auf dem Programm stehen drei Werke kanadischer Choreografen: „Dreamers Ever Leave You“ Ballett von Robert Binet „Man in Black“ Ballett von James Kudelka „Emergence“ Ballett von Chrystal Pite. Den Auftakt der 44. Hamburger Ballett-Tage bildet die Uraufführung von John Neumeiers Beethoven-Projekt, den feierlichen Schlusspunkt setzt die international besetzte Nijinsky-Gala XLIV.

44. Hamburger Ballett-Tage

- 24. Juni Beethoven-Projekt
- 25. Juni Erste Schritte
- 26. Juni Beethoven-Projekt
- 27. Juni Nijinsky
- 28. Juni Anna Karenina
- 29. Juni Duse
- 30. Juni Das Lied von der Erde
- 1. Juli Turangalîla
- 3. Juli National Ballet of Canada
- 4. Juli National Ballet of Canada
- 5. Juli Illusionen – wie Schwanensee
- 6. Juli Beethoven-Projekt
- 7. Juli Chopin Dances
- 8. Juli Nijinsky-Gala XLIV

Ballett-Werkstätten

Auf weit über 200 Ballett-Werkstätten mit dem Hamburg Ballett kann John Neumeier zurückblicken. Von Beginn an war es ihm wichtig, eine Brücke zu bauen – zwischen dem Publikum und der Ballett-compagnie. Sein Konzept ist so genial wie einfach: Nach einem öffentlichen Training auf offener Bühne präsentiert John Neumeier in informeller Atmosphäre Auszüge aus dem aktuellen Repertoire. Anstehende Uraufführungen großer Handlungsballette waren in der Vergangenheit ebenso vertreten wie Wunschchoreografien der Tänzer oder besondere Jubiläen.

Bei Ballett-Werkstätten kommen Fans voll auf ihre Kosten: Die Tänzer erscheinen in Trainingskleidung, das Bühnenbild ist meist nur angedeutet. Beim Publikum sind sie längst Kult: Die Tickets für die Ballett-Werkstätten sind nach dem Vorverkaufsstart im Nu vergriffen. Bei aller Tradition verdankt sich der jahrzehntelange Erfolg in erster Linie John Neumeier: Mit charmanter Gelassenheit zieht er das Publikum in seinen Bann – und entführt es in die Welt des Tanzes.

Ballett-Werkstätten

22. Oktober 2017

19. November 2017 (Benefiz)

13. Mai 2018

10. Juni 2018

jeweils 11.00 Uhr



Gastspiele

Baden-Baden,
Festspielhaus Baden-Baden

Das Lied von der Erde

7., 8. Oktober 2017

Nijinsky

13., 14., 15. Oktober 2017

Ballett-Werkstatt

8. Oktober 2017

Moskau,
Tschaikowsky-Konzertsaal

Matthäus-Passion

25. Oktober 2017

Tokio,
Bunka Kaikan

Die Kameliendame

2., 3., 4. Februar 2018

The World of John Neumeier

7. Februar 2018

Nijinsky

10., 11. Februar 2018

Kyoto,
ROHM Theater

The World of John Neumeier

16. Februar 2018

Wien,
Theater an der Wien

Die Möwe

7., 8. Mai 2018

Das Hamburg Ballett Ballett im Internet

Das Hamburg Ballett ist im Internet auf vielen Plattformen präsent, um zu informieren und in Kontakt mit Zuschauern und Interessierten zu treten. Neben der eigenen Website unter www.hamburgballett.de, auf der Sie den aktuellen Spielplan, Informationen über die Ballette, Neuigkeiten, Umbesetzungen, unseren Shop und die aktuellen Trailer finden, bieten wir auf anderen Kanälen ausführliche Hintergrundberichte und gewähren Einblicke hinter die Kulissen.

Social Media

Sie wollen immer up to date sein und alle News rund um das Hamburg Ballett verfolgen? Dann folgen Sie dem Hamburg Ballett auf Facebook und Twitter. Hier halten wir Sie regelmäßig auf dem Laufenden und freuen uns über Ihre Kommentare, Anregungen und Fragen. Auch ein Besuch auf YouTube lohnt sich: Auf dem offiziellen YouTube-Kanal des Hamburg Ballett finden Sie aktuelle Trailer zu unseren Produktionen sowie Interviews und einmalige Einblicke in Probenprozesse.

Abonnieren Sie uns auf Instagram und erhalten Sie exklusive und ganz persönliche Eindrücke von hinter den Kulissen! Mit Probenfotos, Bildern aus dem Alltag und kurzen Videos zeigen wir Ihnen, was vor und nach den Vorstellungen passiert. Was haben Sie mit dem Hamburg Ballett erlebt? Nutzen Sie das #hamburgballet und lassen Sie uns am digitalen Austausch teilhaben!

Blog

Geschichten aus dem Ballettalltag, Interviews mit Ensemblemitgliedern, der Administration und Gästen sowie Berichte von Gastspielen auf der ganzen Welt finden Sie auf unserem Blog.

Unter www.hamburgballett-blog.de erfahren Sie mehr über unsere Compagnie und bekommen Einblicke in unsere Produktionen. In der neuen Reihe „Das Hamburg Ballett in Zahlen“ veröffentlichen wir regelmäßig interessante Zahlen und Fakten rund um das Hamburg Ballett.

Newsletter

Mit unserem monatlichen Newsletter informieren wir Sie aktuell über unser Programm, Neuigkeiten der Compagnie und Wissenswertes aus dem Ballett. Registrieren Sie sich kostenlos auf unserer Website unter www.hamburgballett.de

Bundesjugendballett

Das Bundesjugendballett wurde 2011 von John Neumeier gegründet, mit Arbeitsort am Ballettzentrum Hamburg. Es fördert unter der künstlerischen und pädagogischen Leitung von Kevin Haigen internationale Tanztalente zwischen 18 und 23 Jahren mit abgeschlossener Berufsausbildung für maximal zwei Jahre. Ziel ist es, das Ballett an neue, ungewöhnliche Orte zu bringen und vor allem junge Zuschauer zu begeistern. Die Compagnie ohne feste Spielstätte tanzt daher bundesweit und international auf Festivals, in Clubs, in Schulen, in Seniorenresidenzen, im Schwimmbad und sogar im Gefängnis. Das Ensemble studiert Werke der Ballettgeschichte ein, arbeitet mit zeitgenössischen Choreografen unterschiedlichen Alters und Stils, entwickelt eigene Kreationen und fördert junge Choreografie-Talente. Das Bundesjugendballett wird unterstützt von der Beauftragten der Bundesregierung für Kultur und Medien.

Partner: Volkswagen AG (Tourbus), Harlequin (Tanzbodenausstatter)

www.bundesjugendballett.de

„Im Aufschwung IX“

Das Bundesjugendballett gestaltet zum Spielzeitauftakt in Hamburg jährlich ein abendfüllendes Programm im Ernst Deutsch Theater. Bei der Reihe „Im Aufschwung“ gibt die junge Compagnie in neuer Besetzung Einblicke in die tägliche Arbeit und ihr vielfältiges Repertoire.

13., 14., 16., 17. November 2017, 19.30 Uhr

Ernst Deutsch Theater

jung

John Neumeier ist ein weltweit bewundertes Choreograf, der mehr als 150 Ballette geschaffen hat. Und doch hat er seine Anfänge als Ballettschüler nie vergessen. Wenn in seinem Ballettklassiker „Der Nussknacker“ das 12-jährige Mädchen Marie staunend in die Welt des Tanzes eintaucht, dann erweckt es zugleich John Neumeiers Erinnerung an seine eigene erste Ballettstunde zum Leben. Junge Menschen für den Tanz zu begeistern, ist daher auch in seiner 45. Saison als Chef des Hamburg Ballett eine Grundmotivation von John Neumeier.

Veranstaltungen

Junge Choreografen

Junge Tänzer des Hamburg Ballett nehmen einmal im Jahr die künstlerische Gestaltung selbst in die Hand und präsentieren ihre eigenen Arbeiten vor Publikum.

10. und 11. März 2018, jeweils 14.30 Uhr und 19.30 Uhr (opera stabile)

Ballettschule des Hamburg Ballett: Erste Schritte

Alle zwei Jahre gehört bei „Erste Schritte“ die Bühne der Hamburgischen Staatsoper einen Abend lang den Schülerinnen und Schülern der Ballettschule – von den Jüngsten bis zu den Theaterklassen.

26. April 2018 und 25. Juni 2018

Werkstatt der Kreativität

In der „Werkstatt der Kreativität“ präsentieren die Schülerinnen und Schüler aus den Theaterklassen VII und VIII ihre getanzten Abschlussarbeiten im Ernst Deutsch Theater.

26. Februar bis 28. Februar 2018 und 2. März bis 4. März 2018

Familieneinführungen

Für ausgewählte Vorstellungen bieten wir Werkeinführungen speziell für unsere jungen Vorstellungsbesucher, jeweils 45 Min. vor Beginn der Vorstellung in den Räumen der Staatsoper. Die Familieneinführungen sind kostenfrei in Verbindung mit einer Karte für die entsprechende Vorstellung.

Der Nussknacker Ballett von John Neumeier

05. Januar 2018, 19.00 Uhr, Einführung 18.15 Uhr

Don Quixote Ballett von Rudolf Nurejew

21. Januar 2018, 14.30 Uhr, Einführung 13.45 Uhr

Illusionen – wie Schwanensee Ballett von John Neumeier

20. April 2018, 19.00 Uhr, Einführung 18.15 Uhr

Hinter den Kulissen

Ballett-Tester

Als Ballett-Tester erlebst Du unsere Neuproduktionen bereits in einer Probe. Wie hast Du ein Stück erlebt und was hat Dich an der Inszenierung beeindruckt? Wir wollen es von Dir wissen! Dein Bericht wird auf dem Blog des Hamburg Ballett veröffentlicht – so kannst Du Deine Eindrücke und Erlebnisse mit anderen teilen. Ballett-Tester sind zwischen 10 und 30 Jahre alt. Bei Interesse melde Dich unter schausdiran@staatsoper-hamburg.de Wir haben jeweils drei Plätze zu vergeben!

Chopin Dances, Ballett von Jerome Robbins

Probenbesuch am 15. September 2017, nachm.

Illusionen – wie Schwanensee, Ballett von John Neumeier

Probenbesuch am 06. April 2018, 17.00 Uhr

Kantinen-Talk

Vor ausgewählten Vorstellungen möchten wir mit Euch in einer kleinen Gesprächsrunde in der Mitarbeiter-Kantine der Staatsoper zusammenkommen, um über das Ballett zu sprechen und Eure Fragen zu beantworten. Anschließend führen wir Euch hinter die Bühne, wo Ihr die Atmosphäre vor der Vorstellung hautnah erleben könnt, bevor wir das Stück gemeinsam ansehen. Schreibt uns eine E-Mail an kantinentalk@hamburgballett.de – wir haben sechs Plätze für Schüler und Studierende unter 30 zu vergeben! Die Karten für die Vorstellung inkl. Kantinen-Talk kosten je 15€.

Anna Karenina Ballett von John Neumeier

21. Oktober 2017, 19.00 Uhr, Kantinen-Talk: 17.45 Uhr

Die kleine Meerjungfrau Ballett von John Neumeier

08. November 2017, 19.30 Uhr, Kantinen-Talk: 18.15 Uhr

Illusionen – wie Schwanensee Ballett von John Neumeier

18. April 2018, 19.00 Uhr, Kantinen-Talk: 18.00 Uhr

Nijinsky Ballett von John Neumeier

25. Mai 2018, 19.30 Uhr, Kantinen-Talk: 18.15 Uhr

Angebote für Schulen

BallettIntros

Zu ausgewählten Inszenierungen bieten wir praktische Einführungen für Schulklassen als Vorbereitung auf den Vorstellungsbesuch an. Choreografische Improvisationen greifen Elemente der Aufführung auf und ermöglichen eine aktive Auseinandersetzung mit Inhalten des Balletts. Tänzerische Vorkenntnisse sind nicht notwendig. Termine für Einführungen auf Anfrage

Ort: Ballettzentrum Dauer: ca. 1,5 Stunden

Anmeldung unter jung@staatsoper-hamburg.de

Weitere Termine sind nach Kapazität möglich. Die Veranstaltung ist in Verbindung mit einem Vorstellungsbesuch kostenlos.

Chopin Dances Ballett von Jerome Robbins

Vorstellung 19. September 2017, 19.30 Uhr

Die Kameliendame Ballett von John Neumeier

Vorstellung 30. April 2018, 19.30 Uhr

Das Lied von der Erde Ballett von John Neumeier

Vorstellung 04. Juni 2018, 19.30 Uhr

Patenklassen Ballett

Patenklassen haben die einmalige Chance, in die Welt von John Neumeier und seiner Compagnie einzutauchen. In Einführungen werden die Inhalte der gewählten Produktion besprochen, bei den Probenbesuchen erleben die Schüler die Compagnie in ihrem Alltag. Der anschließende Vorstellungsbesuch ist für alle Teilnehmer unvergesslich! Termine für Einführungen werden individuell abgesprochen. Anmeldung unter jung@staatsoper-hamburg.de

Don Quixote, Ballett von Rudolf Nurejew

Probenbesuch 07. Dezember 2017, vorm.

Vorstellung 14. Dezember 2017, 19.30 Uhr

Illusionen – wie Schwanensee Ballett von John Neumeier

Probenbesuch am 05. April 2018, vorm.

Vorstellung 10. April 2018, 19.00 Uhr

jung Kalendarium 2017/18

September

Do	14	vorm.	Probenbesuch Ballett Chopin Dances
Fr	15	nachm.	BallettTester Chopin Dances
So	17	14.30	Träumerle
	17	16.00	Träumerle
Mo	18	vorm.	Philharmoniker in Schulen Holzbläser
	18	vorm.	Philharmoniker in Schulen Blechbläser
Di	19	9.00	Führung für Grundschulen
		10.00	Träumerle
		11.30	Träumerle
Mi	20	10.00	Träumerle
		11.30	Träumerle
Do	21	10.00	Träumerle
		11.30	Träumerle
Sa	23	14.30	Träumerle
		16.00	Träumerle
So	24	11.00	Träumerle
Sa	23	15.30	Führung für Familien

Oktober

Do	5	9.30	Der Lindwurm u. der Schmetterling
		11.00	Der Lindwurm u. der Schmetterling
Fr	6	9.30	Der Lindwurm u. der Schmetterling
		11.00	Der Lindwurm u. der Schmetterling
Sa	7	14.00	Der Lindwurm u. der Schmetterling
		15.30	Führung für Familien
		16.00	Der Lindwurm u. der Schmetterling
So	8	14.00	Der Lindwurm u. der Schmetterling
		16.00	Der Lindwurm u. der Schmetterling
Mo	9	vorm.	Philharmoniker in Schulen Schlagzeug
		9.30	Der Lindwurm u. der Schmetterling
Mo	9	11.00	Der Lindwurm u. der Schmetterling
Di	10	10.00	OpernIntro Freischütz

Mi	11	9.00	Führung für Grundschulen
		10.00	OpernIntro Freischütz
Do	12	10.00	OpernIntro Freischütz
		vorm.	Philharmoniker in Schulen Streicher
Sa	21	17.45	Kantinen-Talk Anna Karenina

November

Mi	8	18.15	Kantinen-Talk Die kleine Meerjungfrau
Do	9	vorm.	Philharmoniker in Schulen Streicher
Sa	11	15.30	Führung für Familien
So	12	14.15	Familieneinführung Butterfly
		14.30	Tut tut! Baby an Bord!
		16.00	Tut tut! Baby an Bord!
Mo	13	19.30	Im Aufschwung IX
Di	14	10.00	Tut tut! Baby an Bord!
		11.30	Tut tut! Baby an Bord!
		19.30	Im Aufschwung IX
Mi	15	10.00	Tut tut! Baby an Bord!
		11.30	Tut tut! Baby an Bord!
Do	16	9.00	Führung für Grundschulen
		10.00	Tut tut! Baby an Bord!
		11.30	Tut tut! Baby an Bord!
		19.30	Im Aufschwung IX
Fr	17	10.00	OpernIntro Wozzeck
		19.30	Im Aufschwung IX
Sa	18	11.00	Tut tut! Baby an Bord!
		16.00	Tut tut! Baby an Bord!
So	19	11.00	Tut tut! Baby an Bord!
Mo	20	10.00	OpernIntro Wozzeck
Di	21	10.00	OpernIntro Wozzeck
So	26	11.00	3. Philharmonisches Konzert Spielplatz Orchester
		11.00	3. Philharmonisches Konzert Kinderkünstlergespräch
		17.15	Familieneinführung Zauberflöte

Dezember

So	3	13.15	Familieneinführung Zauberflöte
Mo	4	10.00	OpernIntro La Bohème
Di	5	10.00	OpernIntro La Bohème
Mi	6	10.00	OpernIntro La Bohème
Do	7	vorm.	Probenbesuch Ballett Don Quixote
Sa	9	15.30	Führung für Familien
Fr	15	9.00	Führung für Grundschulen

So	17	14.15	Familieneinführung Hänsel und Gretel
Mo	18	11.00	Schulvorstellung Hänsel und Gretel
Mo	25	17.15	Familieneinführung Belle Hélène

Januar

Fr	5	18.15	Familieneinführung Der Nussknacker
Di	16	10.00	OpernIntro Fidelio
Mi	17	vorm. vorm.	Philharmoniker in Schulen Holzbläser Philharmoniker in Schulen Blechbläser
		10.00	OpernIntro Fidelio
Do	18	10.00	OpernIntro Patenklasse Fidelio
Fr	19	10.00	Probenbesuch Patenklasse Fidelio
So	21	13.45	Familieneinführung Don Quixote
Mo	22	16.00	OpernPreview Fidelio
Di	23	9.00	Führung für weiterführende Schulen
Mi	24	9.30 11.00 17.00	Tonangeber tiefbetäubt und quietschfidel Tonangeber tiefbetäubt und quietschfidel OpernTester Fidelio
Sa	27	15.30	Führung für Familien
Mo	29	vorm. vorm.	Philharmoniker in Schulen Blechbläser Philharmoniker in Schulen Schlagzeug
		10.00	OpernIntro Stilles Meer
Mi	31	16.00	OpernPreview Arabische Prinzessin

Februar

So	4	17.15	Familieneinführung Fidelio
Di	6	nachm	OpernTester Arabische Prinzessin
Mi	7	9.00	Führung für weiterführende Schulen
Do	8	10.00	OpernIntro Der fliegende Holländer
Fr	9	10.00 17.00	OpernIntro Der fliegende Holländer Arabische Prinzessin (Voraufführung)
Sa	10	16.15 17.00	Familieneinführung Arabische Prinzessin Arabische Prinzessin

So	11	13.45	Familieneinführung Arabische Prinzessin
		14.30	Arabische Prinzessin
		16.15	Familieneinführung Arabische Prinzessin
		17.00	Arabische Prinzessin
		14.15	Familieneinführung Barbieri
Di	13	11.00	Arabische Prinzessin
Mi	14	17.00	Arabische Prinzessin
Fr	16	17.00	Arabische Prinzessin
Sa	17	13.45	Familieneinführung Arabische Prinzessin
		14.30	Arabische Prinzessin
		15.30	Führung für Familien
		16.15	Familieneinführung Arabische Prinzessin
		17.00	Arabische Prinzessin
So	18	11.00	6. Philharmonisches Konzert Spielplatz Orchester
		11.00	6. Philharmonisches Konzert Kindereinführung
		13.45	Familieneinführung Arabische Prinzessin
		14.30	Arabische Prinzessin
Di	20	11.00	Arabische Prinzessin
Mi	21	11.00	Arabische Prinzessin
Do	22	9.30 11.00	Tonangeber spritzig und witzig Tonangeber spritzig und witzig
Fr	23	16.15	Familieneinführung Arabische Prinzessin
		17.00	Arabische Prinzessin
Sa	24	13.45	Familieneinführung Arabische Prinzessin
		14.30	Arabische Prinzessin
So	25	13.45	Familieneinführung Arabische Prinzessin
		14.30	Arabische Prinzessin
		16.15	Familieneinführung Arabische Prinzessin
		17.00	Arabische Prinzessin
Mo	26	19.30	Werkstatt der Kreativität IX
Di	27	11.00 19.30	Arabische Prinzessin Werkstatt der Kreativität IX
Mi	28	16.15	Familieneinführung Arabische Prinzessin
		17.00	Arabische Prinzessin
		19.30	Werkstatt der Kreativität IX

März

Fr	2	19.30	Werkstatt der Kreativität IX
Sa	3	19.30	Werkstatt der Kreativität IX
So	4	19.30	Werkstatt der Kreativität IX
Sa	10	14.30	Junge Choreografen
		19.00	Junge Choreografen
So	11	14.30	Junge Choreografen
		19.00	Junge Choreografen
Mo	26	10.00	OpernIntro Patenklasse I.th.Ak.A.
Di	27	vorm.	Philharmoniker in Schulen Holzbläser
Mi	28	9.00	Führung für weiterführende Schulen
Do	29	10.00	Probenbesuch Patenklasse I.th.Ak.A

April

Di	3	17.00	OpernTester I.th.Ak.A.
Do	5	vorm.	Probenbesuch Ballett Illusionen - wie Schwanensee
Fr	6	17.00	BallettTester Illusionen - wie Schwanensee
Di	10	vorm.	Philharmoniker in Schulen Streicher
Sa	14	15.30	Führung für Familien
Mi	18	18.00	Kantinen-Talk Illusionen - wie Schwanensee
Fr	20	18.15	Familieneinführung Illusionen - wie Schwanensee
Do	26	19.00	Ballettschule Erste Schritte
Fr	27	vorm.	Probenbesuch Ballett Die Kameliendame

Mai

Fr	4	11.00	Schulvorstellung Fidelio
So	6	14.15	Familieneinführung Zauberflöte
So	13	11.00	9. Philharmonisches Konzert Spielplatz Orchester
		11.00	9. Philharmonisches Konzert Kinderkünstlertgespräch
Do	17	vorm.	Philharmoniker in Schulen Streicher
		10.00	OpernIntro Frankenstein
Fr	18	10.00	OpernIntro Frankenstein
Sa	19	15.30	Führung für Familien
Fr	25	18.15	Kantinen-Talk Nijinsky
So	27	15.15	Familieneinführung Frankenstein

Di	29	vorm.	Probenbesuch Ballett Das Lied von der Erde
Mi	30	9.30	Brass Olympics
		11.00	Brass Olympics

Juni

Fr	1	9.30	Brass Olympics
		11.00	Brass Olympics
So	3	14.00	Brass Olympics
		16.00	Brass Olympics
Mo	4	9.30	Brass Olympics
		11.00	Brass Olympics
So	10	11.00	10. Philharmonisches Konzert Spielplatz Orchester
		11.00	10. Philharmonisches Konzert Kindereinführung
Mo	11	10.00	OpernIntro Figaro
Di	12	vorm.	Philharmoniker in Schulen Schlagzeug
		10.00	OpernIntro Figaro
		9.30	Tonangeber einfühlsam und abgezählt
		11.00	Tonangeber einfühlsam und abgezählt
Mi	13	10.00	OpernIntro Figaro
Sa	16	15.30	Führung für Familien
Mi	20	9.00	Führung für weiterführende Schulen
Mo	25	19.00	Erste Schritte

Personen

Theaterleitung	Erster Ballettmeister Kevin Haigen	Notenbibliothek Frank Gottschalk Holger Winkelmann-Liebert	Marc Jubete Aleix Martínez Konstantin Tselikov
Ballettintendant John Neumeier	Ballettmeister Eduardo Bertini Laura Cazzaniga Leslie McBeth Niurka Moredo	Ensemble	Gruppentänzerinnen Kristina Borbélyová Sara Coffield Yaiza Coll
Generalmusikdirektor Kent Nagano	Lloyd Riggins Radik Zaripov Ann Drower für die Ballettschule Irina Jacobson a.G.	Erste Solistinnen Carolina Agüero Silvia Azzoni Hélène Bouchet Leslie Heylmann Anna Laudere	Giorgia Giani Georgina Hills Nako Hiraki Greta Jörgens Hayley Page Yun-Su Park
Opernintendant Georges Delnon	Ballettmeister- Assistent Ivan Urban	Alina Cojocarú a.G. Alessandra Ferri a.G.	Lucia Ríos Maria Tolstunova Priscilla Tselikova Miljana Vračarić Mengting You
Geschäftsführender Direktor Dr. Ralf Klöter	Choreologin Sonja Tinnes	Erste Solisten Karen Azatyan Carsten Jung Edvin Revazov Alexandre Riabko Lloyd Riggins Alexandr Trusch	Gruppentänzer Daniel Brasil Leeroy Boone Graeme Fuhrman Nicolas Gläsmann Marià Huguet Aljoscha Lenz Marcelino Libao Matias Oberlin Florian Pohl David Rodriguez Mathieu Rouaux Pascal Schmidt Thomas Stuhmann Lizhong Wang Eliot Worrell Illia Zakrevskiy
Ballettbetriebsdirektorin und Stellvertreterin des Ballettintendanten Ulrike Schmidt	Musikalischer Studienleiter Ondrej Rudčenko	Sonderdarsteller Ivan Urban	
Stellvertretender Ballettdirektor Lloyd Riggins	Pianisten Narmin Elyasova Mark Harjes Hisano Kobayashi Hye-Yeon Kim	Solistinnen Mayo Arii Florencia Chinellato Patricia Friza Xue Lin Emilie Mazon Madoka Sugai	
Assistentin des Ballettintendanten Catherine Dumont	Gesamtdisposition Tillmann Wiegand	Solisten Jacopo Bellussi Christopher Evans Dario Franconi	
Assistenz der Ballettbetriebsdirektorin Nicolas Hartmann Birgit Paulsen	Künstlerisches Betriebsbüro Toni Post Ann-Kristin Seele		
Künstlerischer Betrieb			
Künstlerischer Produktionsleiter Eduardo Bertini			

Aspiranten

Olivia Betteridge
 Frederike Midderhoff
 Anna-Sophia Samy
 Borja Bermudez de
 Castro
 Gabriel Brito
 Aurelian
 Child-de Brocas

Choreografen

Lew Ivanow
 John Neumeier
 Rudolf Nurejew
 Marius Petipa
 Jerome Robbins

**Bühnenbildner
und Kostümbildner**

Nicholas Georgiadis
 Albert Kriemler
 John Neumeier
 Jürgen Rose
 Heinrich Tröger
 Ferdinand
 Wögerbauer

**Erster Dirigent
für Ballett**

Simon Hewett

Dirigenten

Nathan Brock
 Alessandro De Marchi
 Garrett Keast
 Markus Lehtinen
 Kent Nagano

Musiker

Michal Biak
 Yejin Gil
 Valérie Hartmann

Sänger
 Benjamin Appl
 Manuel Günther
 Katja Pieweck
 Christoph Pohl

Marie-Sophie Pollak
 Julian Prégardien
 Wilhelm
 Schwinghammer
 Klaus Florian Vogt

**Leitung Kommuni-
kation/PR und
Dramaturgie**

Dr. Jörn Rieckhoff

**Presse und
Kommunikation**

Frieda Fielers
 Katerina Kordatou
 Nathalia Schmidt

**Fotograf, Videofilmer
und Grafiker**

Kiran West

Website

Jean-Jacques Defago

Gastspielleitung

Rachel Nowak

Technische Leitung

Frank Zöllner

Technischer**Produktionsleiter**

Vladimir Kocić

Ballett-Inspizient

Ulrich Ruckdeschel

Beleuchtung

Ralf Merkel
 Andreas Rudloff

Tonabteilung

Frédéric Couson
 Jochen Schefe

Bühne

Andreas Weiland
 N. N.

**Veranstaltungs-
technik**

René Condé

Requisite

Jürgen Tessmann

Garderobe

Barbara Huber (Ltg.)
 Susann Hawel
 Diana Räckers
 Léonie Rode
 Sandra Schmidt

Maske

Lydia Hauser
 Adnan Metin

Massage und Pilates

Monika Brandt
 Nike Bussacker

**Ballettschuh-
verwaltung**

Elizabeth Loscavio

Hausmeister

Atila Toprak

**Ballettschule und
Internat des
Hamburg Ballett**

Direktor

John Neumeier

**Pädagogische Leiterin
und Stellvertreterin
des Direktors**

Gigi Hyatt

Pädagogische

Beratung

Irina Jacobson a.G.

Pädagogen

Carolina Borrajo

Ann Drower

Kevin Haigen

Leslie Hughes

Gigi Hyatt

Janusz Mazoń

Anna Urban

Christian Schön

Stacey Denham a.G.

Victoria Zaripova a.G.

**Dozenten für
theoretische Fächer**

Janusz Mazoń

Helga Gustafsson

a.G.

Mark Hahnemann

a.G.

Victor Hughes a.G.

Pianisten

Narmin Elyasova

Hye-Yeon Kim

Hisano Kobayashi

Iryna Menshykova

Mayo Shimomura

Adam Szvoren

Irina Tchaikova

Percussion

Bernd Dietz a.G.

**Organisatorische
Leitung**

Indrani Delmaine

Schulsekretariat

Frauke von Lehe

Internatsleitung

Ulrike Oergel

Kerstin Ingwersen

Erzieherinnen

Anouma Boutsarath

Marianne Bruhn

Yasemin Cakmak

Songül Demir-

Piccione

Isolde Jung

Daniela Knop

Ines Kossmer

Karolina Machul

Bundesjugendballett

Intendant

John Neumeier

**Künstlerischer und
Pädagogischer Leiter**

Kevin Haigen

**Organisatorische
Leitung**

N. N.

**Ballettmeister und
stellv. Künstlerischer
Leiter**

Yohan Stegli

Pianistin

Aike Errenst

**Meister für Veran-
staltungstechnik**

N. N.

Gewandmeisterin

Sonja Kraft

Mitarb. Organisation

N. N.

Tänzer

Natsuka Abe

Sara Ezzell

Marcelo Ferreira

Charlotte Larzelere

Artem Prokopchuk

Emiliano Torres

Ricardo Urbina Reyes

N. N.

Chor der Hamburgischen Staatsoper**Chordirektor**

Eberhard Friedrich

Assistent des Chordirektors

Christian Günther

Gabriele Alban

Malgorzata Bak

Susanne Bohl

Birgit Brüning

Gui-Xian Cheng

Kathrin von der

Chevalerie

Katharina Dierks

Christiane Donner

Christina Gahlen

Ludmila Georgieva

Annegret Gerschler

Ulrike Gottschick

Anja Hintsch

Lisa Jackson

Jung Min Kim

Daniela Kappel

Ute Kloosterziel

Maria Koler

Elzbieta Kosc

Ines Krebs

Jin Hee Lee

Heike Limmer

Lucija Marinkovic

Corinna Meyer-Esche

Sabine Renner

Bettina Rösel

Mercedes Seebboth

Franziska Seibold

Hannah-Ulrike Seidel

Beate Skiba

Kristina Susic

Veselina Teneva

Annette Vogt

Eleonora Wen

Ilka Zwarg

Youngjun Ahn

Rainer Böddeker

Christian Bodenburg

Peter John Bouwer

Mark Bruce

Sungwook Choi

Ciprian Done

Blaine Goodridge

Thomas Gottschalk

Eun-Seok Jang

Findlay A. Johnstone

Doojong Kim

Mariusz Koler

Andreas Kuppertz

Michael Kunze

Dae Young Kwon

Joo-Hyun Lim

Madou Littmann

Catalin Mustata

Andre Nevans

Bruno Nimtz

Jürgen Ohneiser

Sun-Il Paik

Piotr Pajaczkowski

Christoph Rausch

Michael Reder

Kiril Sharbanov

Jan Schülke

Irenäus Suchowski

Dimitar Tenev

Detlev Tiemann

Peter Veit

Julius Vecsey

Gheorghe Vlad

Bernhard Weindorf

Yue Zhu

Philharmonisches Staatsorchester**Hamburgischer****Generalmusikdirektor**

Kent Nagano

Orchesterintendant

Georges Delnon

Referentin des Generalmusikdirektors

Isabelle Gabolde

Musikalischer Assistent des Generalmusikdirektors

Nathan Brock

Referentin des Orchesterintendanten

May Naka

Orchesterdirektorin

Susanne Fohr

Leiterin des Orchesterbüros

Annika Donder

Orchesterdisponentinnen

Sabine Holst

Christiane Reimers

Annika Schulz

Konzeptionelle Mitarbeit Kent Nagano, Dramaturgie Konzert

Prof. Dr. Dieter

Rexroth

Dramaturgin

Janina Zell

Konzertpädagogin

Eva Binkle

Presse und Marketing Konzert

Hannes Rathjen

Konzertmeister

Konradin Seitzer
(1. Konzertmeister)
N. N. (1. Konzertmeister/in)
Thomas C. Wolf
(2. Konzertmeister)
Joanna Kamenarska
(2. Konzertmeisterin)

1. Violinen

Monika Bruggaier
(Vorspielerin)
Bogdan Dumitraşcu
(Vorspieler)
N. N. (Vorspieler/in)
Jens-Joachim Muth
Janusz Zis
Hildegard Schlaud
Solveigh Rose
Annette Schäfer
Stefan Herrling
Imke Dithmar-Baier
Christiane Wulff
Esther Middendorf
Sidsel Garm Nielsen
Tuan Cuong Hoang
Hedda Steinhardt
Piotr Pujanek
Daria Pujanek
Katharina Weiß
Sonia Eun Kim

2. Violinen

Hibiki Oshima
(Stimmführerin)
Sebastian Deutscher
(Stimmführer)
Marianne Engel
(stellv. Stimmführerin)

Stefan Schmidt
(stellv. Stimmführer)
Berthold Holewik
(Vorspieler)
Sanda-Ana Popescu
Thomas F. Sommer
Herlinde Kerschhackel
Martin Blumenkamp
Heike Sartorti
Felix Heckhausen
Anne Schnyder Döhl
Annette Schmidt-Barnekow
Anne Frick
Dorothee Fine
Christoph Bloos
Mette Tjærby
Korneliusen
Laure Kornmann
Josephine Nobach

Bratschen

Naomi Seiler
(Solo-Bratscherin)
N. N. (Solo-Bratscher/-in)
Isabelle-Fleur Reber
(Stimmführerin)
N. N. (stellv. Stimmführer/in)
Minako Uno-Tollmann (Vorspielerin)
Christopher Hogan
Daniel Hoffmann
Jürgen Strummel
Roland Henn
Annette Hänsel
Elke Bär
Gundula Faust

Bettina Rühl
Liisa Haanterä
Thomas Rühl
Stefanie Frieß

Violoncelli

Thomas Tyllack
(Solo-Cellist)
Olivia Jeremias
(Solo-Cellistin)
Clara Grünwald
(stellv. Solo-Cellistin)
Markus Tollmann
(Vorspieler)
Ryuichi R. Suzuki
(Vorspieler)
Monika Märkl
Arne Klein
Brigitte Maaß
Tobias Bloos
Yuko Noda
Merlin Schirmer
Christine Hu

Kontrabässe

Gerhard Kleinert
(Solo-Kontrabassist)
Stefan Schäfer
(Solo-Kontrabassist)
Peter Hubert
(stellv. Solo-Kontrabassist)
Tobias Grove
(stellv. Solo-Kontrabassist)
Friedrich Peschken
Katharina von Held
Franziska Kober
Hannes Biermann

Flöte

Björn Westlund
(Solo-Flötist)
Walter Keller
(Solo-Flötist)
Manuela Tyllack
(stellv. Solo-Flötistin)
Anke Braun (Flötistin/Piccolo-Flötistin)
Jocelyne Fillion-Kelch
(Piccolo-Flötistin/Flötistin)
Vera Plagge
(Piccolo-Flötistin/Flötistin)

Oboen

Thomas Rohde
(Solo-Oboist)
Nicolas Thiébaud
(Solo-Oboist)
Sevgi Özsever
(stellv. Solo-Oboistin)
Melanie Jung
(Oboistin/Englischhornistin)
Birgit Wilden
(Englischhornistin/Oboistin)
Ralph van Daal
(Englischhornist/Oboist)

Klarinetten

Rupert Wachter
(Solo-Klarinetttist)
Alexander Bachl
(Solo-Klarinetttist)
Patrick Hollich (stellv. Solo-Klarinetttist)

Christian Seibold
(Hoher Klarinetist/
Klarinetist)
Kai Fischer (Bass-
Klarinetist/Klari-
nettist)
Matthias Albrecht
(Bass-Klarinetist/
Klarinetist)

Fagotte

Constantin Barcov
(Solo-Fagottist/in)
N. N. (Solo-Fagot-
tist/in)
Olivia Comparot
(stellv. Solo-Fagot-
tistin)
Mathias Reitter
Fabian Lachenmaier
(Fagottist/Kontrafa-
gottist)
Rainer Leisewitz
(Kontrafagottist/Fa-
gottist)

Hörner (Hohe)

Bernd Künkele
(Solo-Hornist)
N. N. (Solo-Hornist)
Wagner-Tubist/in
Isaak Seidenberg
(stellv. Solo-Hornist)
Pascal Deuber
(stellv. Solo-Hornist)
Clemens Wieck
(Hornist/Wagner-Tu-
bist)

Hörner (Tiefe)

Jan-Niklas Siebert
Ralph Ficker (Hor-
nist/Wagner-Tubist)
Saskia van Baal
(Hornistin/Wagner-
Tubistin)
Torsten Schwesig
(Hornist/Wagner-
Tubist)
Jonathan Wegloop
(Hornist/Wagner-Tu-
bist)

Trompeten

Stefan Houy
(Solo-Trompeter)
N. N. (Solo-Trompe-
ter/in)
Eckhard Schmidt
(stellv. Solo-Trom-
peter)
Christoph Baerwind
Martin Frieß
Mario Schlumpberger

Posaunen

Felix Eckert
(Solo-Posaunist/in)
João Martinho
(Solo-Posaunist)
Eckart Wiewinner
Hannes Tschugg
Joachim Knorr
(Bassposaunist)
Jonas Burow (Bass-/
Kontrabassposaunist)

Tuben

Lars-Christer
Karlsson
(Bass-Tubist)
Andreas Simon
(Bass-Tubist)
Pauken
Jesper Tjørby
Korneliusen
(Solo-Pauker)
Brian Barker
(Solo-Pauker)

Schlagzeug

Massimo Drechsler
(Solo-Schlagzeuger)
N. N. (Solo-Schlag-
zeuger/in /
Pauker/in)
Frank Polter
Matthias Hupfeld

Harfen

Lena-Maria Buch-
berger (Solo-Harfe-
nistin)
Clara Bellegarde
(Solo-Harfenistin)

Orchesterakademie

Algirdas Šochas
(Violine)
Helene Schöner
(Violine)
N. N. (Viola)
Margreta Häfer
(Violoncello)
N. N. (Kontrabass)
N. N. (Flöte)

N. N. (Oboe)
Amelie Bertlwieser
(Klarinette)
N. N. (Fagott)
Paul Wolf (Horn)
Oliver Christian
(Trompete)
Lasse Kirst (Posaune)
N. N. (Schlagzeug)

Orchesterwarte

Jürgen Schütz
Josef Euler
Thomas Geritzlehner
Thomas Storm
Thomas Schumann
Christian Piehl

Instrumentenver- waltung

Judith Enseleit-
Schacht

Verwaltung**Leiter der kaufmännischen Verwaltung**

Simon Menzel

Sekretariat d. kaufm. Verwaltungsleiters

Marion Lutz

Allgemeine Verwaltung/Rechtsangelegenheiten

Sabine Rehberg

Isgard Rhein

Leiter der Personalabteilung

Thomas Schiller

Sekretariat des Leiters der Personalabteilung

Susann Risch

Personalsachbearbeitung

Saskia Czoske

Sandra Freimane-

Franke

Lohn- und Gehaltsstelle

Suzana Condric

Ilka Lorenz

Susanne Wüsthof

Soheila Yousefi

Leiter Rechnungswesen

Thorsten Arbogast

Sachbearbeiter Rechnungswesen

Wolfgang Eschermann

Saskia Fritzsche

Katharina Burzynska

Antje Gängler

Rainer Landstorfer

Mariya Schwab

Dana Schönwald

Sabine Winter

Auszubildende/r

N. N.

Referent des Geschäftsführer- den Direktors und Controller

Jan Hendrik Bötcher

Leiter Vertrieb und Kundenbeziehungen

Matthias Forster

Assistenz Leitung Vertrieb und Kundenbeziehungen

Sibylle Mrotzek

Leiter Karten- und Abonnementservice und Systemadministrator

Mike Ehrhardt

Stellv. Systemadministrator

Sascha Grunwald

Mitarbeiter Kartenvertrieb

Güldane Altekrüger

Maj-Britt Bornhöft

Melanie Brell

Andrea Brennecke

Heiko Hoffmann

Meinolf Meier

Mareike Nicholson

Agnes Peplinski

Andreas Pfeil

Jennifer Reinhart

Lea Rochus

Jens-Peter Ruscher

Thomas Schmidt

Sabine Schmüser

Michael Stephan-

Hegner

Philipp Thies

N. N..

Poststelle

Knut Kersten

Volker Lahmann

EDV

Sven Köthe

Andreas Reinhart

N. N.

Innenrevision

Kai Peters

Leitung Vorderhausbetrieb

N. N.

Mitarbeiter Vorderhaus

Danuta Bozenski

Roman Brunner

Birgit Hobohm

Nicole Hoff

Musikshop

Alina Behning

Rainer Mesecke

Daniel Stolte

Tim Stolte

Anna Maria Torkel

Fachkraft für Arbeitssicherheit

Michael Roth

Betriebsarzt

Dr. med. Arend

Hartjen

Technik**Technischer Direktor**

Christian Voß

Assistentin des Technischen Direktors

Johanna Fricke

Maschine/**Betriebsingenieur**

Hanno Nagel

Sekretariat Technischer Direktor

Christiane Nicolausen

AuszubildendeDino Salihbegovic
Igor Sarazhynskyi**Bühneninspektion**Alexander Müller
Michael Hubertus**Verwaltung Bühneninspektion**

Patrick Oracz

Technischer Leiter**Ballett**

Frank Zöllner

TheatermeisterOliver Daneke
Jörg Hänel
Dirk Mangelsdorf
Torsten Müller**Oberseitenmeister**Marco Eggers
Walter Jedlicka
David Kraus
Bernhard Kubocz
René Möller
Norbert Seidel
Oliver Wandschneider**Seitenmeister**Andreas Adamczyk
Mathias Braun
Thomas Funck
Robert Gosewinkel
Jens Graumann
Mario Massaro
Mike Masur
James Mietzner
Jan Ratka
Tomasz Adam Stefaniuk
Stefan Zobel**Oberschnürmeister**Hauke Gotsch
Bernd Junga
Stephan Schunk**Schnürmeister**Fabian Kaestner
Uwe Rothe
Joachim Schiele
Matthias Wriedt
René Tenteris**Versenkungsmeister**Jörn Deppe
Boris Holldack
Sven Hummel**Theaterwerker**Marcel Beck
Benjamin Beyer
Thomas Bode
Jonas Breuer
Werner Broers
Dirk Deglau
Torsten Diege
Jens Dose
Alexander Fahrnschon
Robert Füleki
Oliver Gösch
Lars Grundhöfer
Julia Heinrich
Siegfried Hildebrandt
Florian Honisch
Kai Hübner
Maike Ipsen
Nehro Jordan
Jaroslaw Kocik
Uwe Kornetzki
Ralf Ludolphi
Mike Masur
Holger Mittenhuber
Jeffrey O'Brien
Gerd Rother
Dirk Schmitz
Christian Schnitt
Florian Schnoor
Kay Schoop
Gunnar
Schwerdtfeger
Susanne Zimmer**Theatermaschinenmeister**Olaf Bolz
Joachim Schlaugat**Bühnenmaschinisten**Michael Hinz
Sven-Andreas Jürs
Ole Hospowsky
Andreas Kadgien
David Kostbade
Stefan Molkenthin
Michael Oberländer
Heino Ludwig Thede**Maschinist/Klima**Stefan Hinz
Timo Horstmann
Selcuk Kanarya**Leitung Lager- und Transportabteilung**

Raimond Steinecke

Theatermagazinmeister

Mike Mietzner

Stellv. TheatermagazinmeisterJan Hermann
Jens Ludolphi
Sven-Uwe Ostermann**Krafftfahrer**Roland Behnke
Peter Bielefeld
Thomas Krause
Jens Prange-Kock
Torsten Schwartau

Transportarbeiter

Sven Beck
 Andreas Busekow
 Frank Doerk
 Werner Friedrichs
 Valentinas Koscovas
 Andre Mietzner
 Reinhard Dieter
 Posingis
 Uwe Kossack
 Matthias Krug

Leiter Requisite

Guido Amin Fahim

Requisitenmeister

Michael Pallul-Knuth
 Peter Schütte

Requisiteure

Sabine Frerichs
 Jana Heim
 Hanna Merle Karberg
 Nils Riedemann
 Claudia Schmidt
 Alexander Zimmermann

Leiter Beleuchtung

Roman Frohböse

Stellv. Leitung Beleuchtung

Bernd Gallasch

Beleuchtungsmeister

Susanne Günther
 Wolfgang Schüemann
 Armin Stampfer

**Oberbeleuchter/
Stellwarte**

Reinhard Lautenschlager
 Tobias van Harten
 Kai Stolle
 Heike Wingbermühle

Videotechnik

Michael Gülk
 Patricia Flores
 Compan

Oberbeleuchter

Michael Heyer
 Hergen Holst
 Volkmar Jantzen
 Dietmar Kallabis
 Hartwig Oelkers
 Björn Portala
 Ingo Schulz

Beleuchter

Frank Bayer
 Thorsten Belling
 Björn Berliner
 Philipp Bäumler
 Jörn Dehmlow
 Frank Flemming
 Jörg Holetzeck
 Kimberly Horton
 Alexander Janew
 Hans-Bernd Koch
 Heiko Manuschewski
 Mike van Olphen
 Fabian Ravens

Leiter Tontechnik

Cornelius Seydel

Tonmeister

Michael Cords
 Guido Hahnke

Tontechniker

Carlos Volpe

**Leiter Betriebs-
und Haustechnik**

Hans-Jürgen Magsig

Leiter Hauselektrik

Björn Mehr

Hauselektriker

Carsten Gemballa
 Michael Klau
 Gerald Kühtheubl
 Martin Lemke
 Michael Walenta

Hausmeister

Oliver Suhr

Hausmeisterei

Bodo Beyer
 Stephanie Gleitz
 Dirk Heidemann

Haustischler

Michael Schultz

Pförtner

Dagmar Hansemann
 Thomas Kaden
 Fred Scheel
 Olaf Schoop

Telefonzentrale

Monika Frohböse
 Anja Heiland

Werkstätten**Leiterin der Dekorationswerkstätten**

Stefanie Braun

Konstruktion

Dirk Arbandt
 Daniel Wolski
 N.N.

Sekretariat Werkstattbüro

Ursula Schwanke

Technische Zeichnerin

Jadranka Cihak

Materiallager

Kemal Eren

Leiter Malsaal

Thomas Gotthardt

1. Theatermalerin

Maike Wömpner

Theatermaler

Mariano Larrondo
 Jezebel Nachtigall
 Natalia Vottariello

Maler und Lackierer

Mark Evangelista
 Matthias Horn

Auszubildende

Carla Günther

Leiter Plastikerwerkstatt

Erich Klein

Vorhandwerker

Joachim Behnke

PlastikerAlexandra Böhm
Martin Heinrich**Auszubildende**

Emilia Chojnacka

Leiter Dekorateure

Gediz Arabaci

Vorhandwerker

Carolin Weida

DekorateureUlrich Bastian
Thomas Kirchner
Detlef Lüth
Ute Helbing**Leiter Tischlerei**

Frank Wenger

VorhandwerkerJoachim Keller
Mathias Klingler
Andreas Michael**Tischler**Paul Borzyszkowski
Gerhard Herschel

Corinna Körner

Mario Lindner-
LichtenbergJohannes Piersig
Michael Sixt**Maschinenmeister**Kai Breese
Jürgen Tiemann**Auszubildende**Moritz Aehle
Jana Maurer**Leiter Schlosserei/****Mechanik**

Matthias Lohse

VorhandwerkerBernd Exner
Sven Heinrich**Schlosser/
Mechaniker**Reiner Hoffmann
Steffen Beil
Hartmut Ott
Siegfried Ott
Carsten Rabsahl
Peter Schulz
Wlodzimierz Sci-
borski
Jörgen Wolf**Auszubildender**

Simon Versen

**Kostüm-
und Maskenwesen****Leiterin des Kostüm-
und Maskenwesens**

Eva-Maria Weber

**Stellv. Leitung und
Produktionsltg. im
Kostümwesen**

Kirsten Fischer

**Sekretariat
Kostümdirektion**

Ellen Welgehausen

AssistenzErika Eilmes
Ilka Hundertmark
Candice Newton**Assistenz/Malerei**

Christine Köhler

Färberei/Malerei

Klaus Sonnen

PutzmachereiBettina Baetjer
Katharina Meybek**Rüstmeisterei**

Christoph Tucholke

Schuhmacherei

Arne Rabe

Lagerverwalter

Peter Staar

**Ausbildungsmeis-
terin**

Stephanie Nothhelfer

AuszubildendeTim Flügge
Malika Nölting
Magdalena Rüplich**Damenschneiderei****Gewandmeister**Dagmar Wohlthat
Isabel Reinike**Vorhandwerker/Zu-
schneider**Katharina Dehling
Katja Textoris-Lisson**Vorhandwerker**Kiriaki Tsenikidou
Carola Schuckay**Damenschneider**Tina Anders
Tanja Herzog
Bettina Holtze
Angelika Mertz
Susanne Nienaber
Dorette Rehder
Nathalie Schmidt
Simone Schwan
Gabriele Sickfeld
Auriane Conte

Herrenschneiderei**Gewandmeister**

Britta Wenzkus
Ralf Bechtel

Vorhandwerker

Fabian Kaufmann
Anja Morano
Maren Pursch

Herrenschneider

Sonja Düsing
Jirka Hartwich
Hans Vincent Kock
Ines Köster
Lisa Laackmann
Falka Michaelsen
Tanja Pertold
Halime Nosrat
Berit Furck
Kinga Rogowska
Lisa Soares Bastiaó
Sonja Störk
Julia Ziebart

**Garderoben-
abteilung****Gewandmeister**

Isabel Koschani-
Maoro
Victoria Spodeck

Vorhandwerker

Till Chakraborty
Susanne Kallabis
Karina Rüprich
Claudia Schlorf

Schneider

Karoline Berengo
Erna Gudjonsdottir
Julia von Gyldenfeldt
Miriam Heinrich
Monika Heß
Susanne Kaiser
Mojdeh Karami
Saskia Kostbade
Jörg Lenz

Caterina Metscher

Kerstin Müller
Gloria Pietrzak
Karolina Pollmann
Hanna Scheffler
Jessica Schütte
Maria-Theresa Waltl
Kurt Zuber

Abendankleider

Olga Bode
Uta Bruns
Dominique
Duchatel-Pätow
Susan Pieper
Grit Steffen
Claudia von Holtz
Christina Schramm
Piret Univer
Ingrid Zornikau

Wäscherei

Sabriye Karakaya
Gabriela Knop
Selma Massomi
Dirk Timmann

Kostümfundus

Bogdan Blaszke
Tatjana Offmann
Karin Wettwer

Maskenbildnerei**Chefmaskenbildnerin**

Linda Wilsmann

**Stellv.Chefmasken-
bildnerin**

Ina Liehr

Maskenbildner

Julia Grimm
Sina Höhnicke
Friederike Harder
Nicole Busch
Delia Dorn
Angela Hoff-Pod-
gorsky
Margarete Höhn
Susanne Inselmann
Christina Kromer
Christina Krüger
Klara Lojkasek
Birgit Müller
Kristin Reichel
Svenja Reimer
Heike Ungerer

Abendmaskenbildner

Stefanie Bock
Ann-Katrin Harder
Maria Jankowiak-
Heindorf
Tasja-Marie Kluth
Jutta Schneider

Auszubildende

Hanna Haag
Anna Maria
Brunckhorst
Richard Niermann

Aufsichtsrat**Vorsitzender**

Dr. Carsten Brosda

Stellvertretende**Vorsitzende**

Dr. Birgit Breuel

Michael Behrendt

Hans Heinrich

Bethge

Richard Charles

Monika Heß

Dr. Willfried Maier

Irene Schulte-Hillen

Jobst Siemer

Rüdiger Steininger

Detlev Tiemann

Elke Weber-Braun

Betriebsrat**Betriebsratsvorsitzender**

Detlev Tiemann

Stellvertreterin

Monika Heß

Gabriele Alban

Elisabeth Bibiza

Kai Breese

Peter Gerloff

Mark Evangelista

Miriam Heinrich

Barbara Henze

Boris Holldack

Detlef Lüth

Meinolf Meier

Andrea Mendach

**Ehrenmitglieder
der Hamburgischen
Staatsoper**

Ks. Plácido Domingo

Prof. Dr. Peter

Ruzicka

Ks. Franz

Grundheber

Marianne Kruuse

Simone Young

Service

Abonnements

Förderer

Kalendarium

Abonnieren lohnt sich!

Abonnenten der Hamburgischen Staatsoper genießen zahlreiche Vorteile.

Preisvorteil

Abonnenten sparen bis zu 40% gegenüber dem Einzelkartenpreis, Jugend-Abonnenten unter 30 Jahren sogar 75%!

Liebblingsplatz

Abonnenten haben – außer im Wahlabonnement – für alle Vorstellungen ihren festen Platz. In den Serien mit automatischer Verlängerung garantieren wir Ihnen Ihren Lieblingsplatz, solange Ihr Abonnement besteht.

Vorkaufsrecht 1: Jahresvorverkauf

Abonnenten haben bevorzugt die Gelegenheit, sich Eintrittskarten für weitere Vorstellungen der Spielzeit 2017/18 zu sichern. Schon ab Donnerstag, 11. Mai können Sie im Kartenservice der Staatsoper oder unter Tel. (040) 35 68 68 für die Vorstellungen von September bis Januar und ab Donnerstag, 31. August für die restliche Spielzeit je eine Eintrittskarte pro Aboplatz in den Platzgruppen 1-7 zum vergünstigten Preis erwerben.

Vorkaufsrecht 2: Kurzfristiger Vorverkauf

In gleicher Weise wie für den Jahresvorverkauf gilt auch Ihr exklusives Vorkaufsrecht jeweils 29 Tage vor einer Vorstellung, wenn wir zusätzlich ein beschränktes Kartenkontingent in den Verkauf geben.

Ermäßigte Zusatzkarten

Abonnenten sparen beim Kauf weiterer Karten: Pro Aboplatz und Vorstellung können Sie je eine Eintrittskarte mit einer Ermäßigung von 10% auf den Kassenpreis erwerben. NEU! Werden Zusatzkarten von Kindern oder Jugendlichen bis 18 Jahren genutzt, kosten sie einheitlich nur € 10,-.

Günstig ins Konzert

Abonnenten der Staatsoper erhalten beim Kauf von Zusatzkarten für Konzerte des Philharmonischen Staatsorchesters eine Ermäßigung von 10% (außer für das Silvesterkonzert und andere Sonderkonzerte).

Übertragbare Karten

Die Platzkarte, die zum Besuch der von Ihnen gebuchten Vorstellungen berechtigt, ist auch auf andere Personen übertragbar (außer im Jugend-Abo).

Alle Abonnements erhalten Sie im Kartenservice der Hamburgischen Staatsoper. Wir beraten Sie gern!

Große Theaterstraße 25
20354 Hamburg
Tel. (040) 35 68 68
Fax (040) 35 68 610
Montags bis samstags 10.00 bis 18.30 Uhr
Während der Spielzeitpause (17. Juli bis 13. August 2017) montags bis freitags von 10.00 bis 18.30 Uhr.
Samstags 10.00 bis 14.00 Uhr

Bitte nutzen Sie für schriftliche Abonnementsbestellungen die Bestellkarte am Ende dieser Broschüre.

Die Abonnements

Wochentags- Abonnements

Möchten Sie Ihre Abonnementsvorstellungen auf einen bestimmten Wochentag konzentrieren? Unsere Serien mit jeweils sechs Opern- und zwei Ballettaufführungen bieten wir Ihnen am Dienstag, Mittwoch, Donnerstag, Freitag, Sonnabend, Sonntag oder für das Wochenende (Sonnabend/Sonntag/Feiertag) an.

Dienstag (Di1)

Serie 21, 8 Aufführungen

179,90 – 568,40 €

30% Preisvorteil

Cavalleria. rust/Pagliacci	Di 26.09.17
Simon Boccanegra	Di 24.10.17
Ballett – Turangalila	Di 14.11.17
Die Zauberflöte	Di 05.12.17
Fidelio	Di 06.02.18
Rigoletto	Di 06.03.18
Requiem	Di 27.03.18
Ballett – Die Möwe	Di 15.05.18

Dienstag (Di2)

Serie 22, 8 Aufführungen

185,50 – 582,40 €

30% Preisvorteil

Parsifal	Di 03.10.17
Ballett – Matthäus-Pass.	Di 31.10.17
Madama Butterfly	Di 21.11.17
La Bohème	Di 19.12.17
Der fliegende Holländer	Di 13.02.18
Tosca	Mi 21.03.18
Ballett – Schwanensee	Di 10.04.18
Otello	Di 05.06.18

Sitzplatz garantiert:

**Premieren-, Ballett-, Opern- und Wochentags-
Abonnements verlängern sich automatisch
auf die Spielzeit 2018/19, sofern sie nicht bis
spätestens 1. Juni 2018 gekündigt werden.**

Dienstag (Di3)**Serie 23, 8 Aufführungen****179,90 – 568,40 €**

30% Preisvorteil

La Traviata	Mi 11.10.17
Il Ritorno d'Ulisse	Di 07.11.17
Ballett - Weihnachtsor.	Mi 20.12.17
Ballett - Nussknacker	Di 09.01.18
Lulu	Di 30.01.18
Requiem	Di 20.03.18
Faust	Di 24.04.18
Das Rheingold	Di 29.05.18

Mittwoch (Mi1)**Serie 31, 8 Aufführungen****175,70 – 553,00 €**

30% Preisvorteil

Cavalleria rust./Pagliacci	Mi 04.10.17
Ballett - Meerjungfrau	Mi 08.11.17
La Bohème	Mi 06.12.17
Stilles Meer	Mi 31.01.18
Der fliegende Holländer	Mi 21.02.18
Ballett - Schwanensee	Mi 18.04.18
Fidelio	Mi 09.05.18
Otello	Mi 20.06.18

Mittwoch (Mi2)**Serie 32, 8 Aufführungen****171,50 – 537,60 €**

30% Preisvorteil

Parsifal	Mi 27.09.17
Wozzeck	Mi 22.11.17
La Bohème	Mi 13.12.17
La Belle Hélène	Mi 03.01.18
Stilles Meer	Mi 07.02.18
Aida	Mi 28.03.18
Ballett - Die Möwe	Mi 25.04.18
Ballett - Kameliendame	Mi 16.05.18

Donnerstag (Do1)**Serie 41, 8 Aufführungen****180,60 – 567,00 €**

30% Preisvorteil

Ballett - Chopin Dances	Do 21.09.17
Cav. rusticana/Pagliacci	Do 12.10.17
Simon Boccanegra	Do 02.11.17
Hänsel und Gretel	Mi 27.12.17
Lulu	Do 08.02.18
Tosca	Do 29.03.18
Ballett - Kameliendame	Do 17.05.18
Benjamin	Mi 13.06.18

Donnerstag (Do2)**Serie 42, 8 Aufführungen****179,90 – 568,40 €**

30% Preisvorteil

Der Freischütz	Do 05.10.17
Il Ritorno d'Ulisse	Do 09.11.17
Ballett - Don Quixote	Do 21.12.17
Eugen Onegin	Do 22.02.18
La Traviata	Do 15.03.18
Aida	Do 05.04.18
Fidelio	Fr 27.04.18
Ballett - Lied v. d. Erde	Do 07.06.18

Freitag (Fr1)**Serie 51, 8 Aufführungen****189,00 – 592,20 €**

30% Preisvorteil

Cavalleria rust./Pagliacci	Fr 22.09.17
Der Freischütz	Fr 13.10.17
Wozzeck	Fr 01.12.17
Ballett - Nussknacker	Fr 05.01.18
Stilles Meer	Fr 02.02.18
Der fliegende Holländer	Fr 02.03.18
Die Zauberflöte	Do 10.05.18
Ballett - Lied v. d. Erde	Fr 01.06.18

Freitag (Fr2/Fr3)**Serie 52, 8 Aufführungen****191,10 – 609,00 €**

30% Preisvorteil

Simon Boccanegra	Fr 27.10.17
Die Zauberflöte	Fr 24.11.17
La Belle Hélène	Fr 19.01.18
Senza Sangue/Blaubart	Fr 09.03.18
Ballett - Matthäus-Pass.	Fr 30.03.18
Das Rheingold	Fr 18.05.18
Otello	Fr 15.06.18
Ballett - Beethoven	Fr 06.07.18

Sonntag (Sa1)**Serie 61, 8 Aufführungen****210,00 – 659,40 €**

30% Preisvorteil

Cavalleria rust./Pagliacci	Sa 07.10.17
Il Ritorno d'Ulisse	Sa 04.11.17
Wozzeck	Sa 25.11.17
Ballett - Weihnachtsor.	Sa 23.12.17
Die Walküre	Sa 20.01.18
Il Barbiere di Siviglia	Sa 17.02.18
Rigoletto	Sa 10.03.18
Ballett - Kameliendame	Sa 12.05.18

Sonntag (Sa2)**Serie 62, 8 Aufführungen****214,90 – 600,60 €**

30% Preisvorteil

Ballett - Anna Karenina	Sa 23.09.17
La Traviata	Sa 14.10.17
Madama Butterfly	Sa 18.11.17
Ballett - Don Quixote	Sa 13.01.18
Lulu	Sa 03.02.18
Requiem	Sa 17.03.18
Fidelio	Sa 05.05.18
Benjamin	Sa 16.06.18

Sonnabend (Sa3 – bish. Sa4)**Serie 64, 8 Aufführungen****214,20 – 673,40€**

30% Preisvorteil

Parsifal	Sa 30.09.17
Ballett – Chopin Dances	Sa 28.10.17
La Belle Hélène	Sa 06.01.18
Senza Sangue/Blaubart	Sa 03.03.18
Requiem	Sa 31.03.18
Faust	Sa 28.04.18
Das Rheingold	Sa 26.05.18
Ballett – Lied v. d. Erde	Sa 30.06.18

Sonntag (So1)**Serie 71, 8 Aufführungen****180,05 – 572,00 €**

35% Preisvorteil

Der Freischütz	So 01.10.17
Ballett – Anna Karenina	So 22.10.17
Madama Butterfly	So 12.11.17
Die Walküre	So 14.01.18
Senza Sangue/Blaubart	So 25.02.18
Aida	So 25.03.18
Ballett – Kameliendame	So 20.05.18
Le Nozze di Figaro	So 17.06.18

Sonntag (So2)**Serie 72, 8 Aufführungen****182,65 – 578,50 €**

35% Preisvorteil

Wozzeck	So 19.11.17
Die Walküre	So 07.01.18
Fidelio	So 04.02.18
La Traviata	So 18.03.18
Faust	So 22.04.18
Ballett – Die Möwe	So 13.05.18
Benjamin	So 10.06.18
Ballett – Turangalila	So 01.07.18

Großes Wochenende-Abo

(Wochenend gr.)

Serie 83, 8 Aufführungen**201,60 – 638,40 €**

30% Preisvorteil

La Bohème	Sa 02.12.17
Lulu	Sa 27.01.18
Eugen Onegin	So 18.02.18
Rigoletto	So 04.03.18
Tosca	Sa 07.04.18
Ballett – Die Möwe	So 29.04.18
Ballett – Kameliendame nm	So 20.05.18
Otello	Sa 09.06.18

Kleines Wochenende-Abo

(Wochenend kl.)

Serie 80, 4 Aufführungen**214,40 – 364,80 €**

20% Preisvorteil

Lulu	Sa 27.01.18
Rigoletto	So 04.03.18
Tosca	Sa 07.04.18
Ballett – Kameliendame nm	So 20.05.18

Verschiedene Tage (VTg1)**Serie 81, 8 Aufführungen****172,90 – 540,80 €**

35% Preisvorteil

Ballett – Anna Karenina	Mo 02.10.17
Il Ritorno d'Ulisse	Sa 11.11.17
La Bohème	Sa 16.12.17
Ballett – Don Quixote	Do 18.01.18
Senza Sangue/Blaubart	Mi 28.02.18
Requiem	Fr 23.03.18
Faust	Sa 19.04.18
Le Nozze di Figaro	Di 19.06.18

Verschiedene Tage (VTg4)**Serie 84, 8 Aufführungen****165,10 – 520,00 €**

35% Preisvorteil

Ballett – Anna Karenina	Do 28.09.17
Simon Boccanegra	Mi 18.10.17
Madama Butterfly	Mi 15.11.17
La Belle Hélène	Do 28.12.17
Eugen Onegin	Mi 14.02.18
La Traviata	Do 22.03.18
Ballett – Kameliendame	Mo 30.04.18
Das Rheingold	Mo 21.05.18

Premieren-Abonnements

Dabei sein und mitreden können: Als Premieren-Abonnenten gehören Sie garantiert zu denjenigen, die als erste die Neuproduktionen der Oper und des Hamburg Ballett erleben können.

Premiere A (PrA)

Serie 91, 7 Aufführungen
383,25 – 1.399,65 €

Parsifal	Sa 16.09.17
Il Ritorno d'Ulisse	So 29.10.17
Ballett – Don Quixote	So 10.12.17
Fidelio	So 28.01.18
Requiem	So 11.03.18
Benjamin	So 03.06.18
Ballett – Beethoven	So 24.06.18

Premiere B (PrB)

Serie 93, 7 Aufführungen
212,40 – 674,10 €

10% Preisvorteil

Parsifal	So 24.09.17
Il Ritorno d'Ulisse	Mi 01.11.17
Ballett – Don Quixote	Di 12.12.17
Fidelio	Do 01.02.18
Requiem	Mi 14.03.18
Benjamin	Mi 06.06.18
Ballett – Beethoven	Di 26.06.18

Premiere A- und B-Abonnenten erhalten ein Vorkaufsrecht für Vorstellungen von *Frankenstein* auf Kampnagel. Details werden den Abonnenten schriftlich mitgeteilt.

Opernabonnements

25% Preisvorteil

Die ganze Welt der Oper finden Sie in unseren Opern-Serien mit wahlweise vier oder sechs Vorstellungen.

Großes Opern-Abo 1

(OperGr.1)

Serie 85, 6 Aufführungen
144,00 – 454,50 €

25% Preisvorteil

Simon Boccanegra	Mi 18.10.17
Madama Butterfly	Mi 15.11.17
La Belle Hélène	Do 28.12.17
Eugen Onegin	Mi 14.02.18
La Traviata	Do 22.03.18
Das Rheingold	Mo 21.05.18

Großes Opern-Abo 2

(OperGr.2)

Serie 88, 6 Aufführungen
153,75 – 489,00 €

25% Preisvorteil

Der Freischütz	So 08.10.17
La Belle Hélène	Mo 25.12.17
Eugen Onegin	Sa 10.02.18
Madama Butterfly	Fr 16.03.18
Tosca	Mi 04.04.18
Fidelio	Mi 02.05.18

Kleines Opern-Abo 1

(OperKl.1)

Serie 20, 4 Aufführungen
98,25 – 307,50 €

25% Preisvorteil

Parsifal	Di 03.10.17
Madama Butterfly	Di 21.11.17
Der fliegende Holländer	Di 13.02.18
Otello	Di 05.06.18

Kleines Opern-Abo 2

(OperKl.2)

Serie 15, 4 Aufführungen
100,50 – 316,50 €

25% Preisvorteil

Die Zauberflöte	Mi 29.11.17
Fidelio	Fr 09.02.18
Rigoletto	Do 01.03.18
Aida	Mi 11.04.18

Kleines Opern-Abo 3

(OperKl.3)

Serie 25, 4 Aufführungen
96,00 – 300,00 €

25% Preisvorteil

Il Ritorno d'Ulisse	Sa 11.11.17
Senza Sangue/Blaubart	Mi 28.02.18
Faust	Do 19.04.18
Le Nozze di Figaro	Di 19.06.18

Italienisches Abonnement

Die große italienische Oper mit vier der beliebtesten Werke des Repertoires.

Italienisches Abo

(Ital) **Serie 17**

4 Aufführungen,
190,50 – 324,00 €

25% Preisvorteil

La Traviata	Fr 06.10.17
Il Barbiere di Siviglia	Do 15.02.18
Madama Butterfly	Di 13.03.18
Aida	Sa 14.04.18

Ballett-Abonnements

Erleben Sie Neuproduktionen und Höhepunkte des Repertoires, das John Neumeier und seine Compagnie über vier Jahrzehnte erarbeitet haben.

Ballett 1 (Ball1)

Serie 01, 6 Aufführungen

199,40 – 671,00 €

20% Preisvorteil*

Chopin Dances	So 17.09.17
Anna Karenina	Sa 21.10.17
Don Quixote	Fr 15.12.17
Illus. wie Schwanensee	Do 12.04.18
Ballett-Gastspiel	Di 03.07.18
Nijinsky-Gala*	So 08.07.18

* Im Ballett-Abo 1 wird die

Nijinsky-Gala nicht ermäßigt.

Ballett 2 (Ball2)

Serie 03, 5 Aufführungen

126,00 – 398,25 €

25% Preisvorteil

Chopin Dances	Di 19.09.17
Anna Karenina	Do 19.10.17
Don Quixote	So 21.01.18
Illus. wie Schwanensee	Fr 13.04.18
Ballett-Gastspiel	Mi 04.07.18

Ballett 3 (Ball3)

Serie 07, 5 Aufführungen

125,25 – 399,75 €

25% Preisvorteil

Chopin Dances	Mi 20.09.17
Turangilila	Do 16.11.17
Don Quixote nm	So 21.01.18
Illus. wie Schwanensee	Mo 16.04.18
Das Lied von der Erde	Fr 08.06.18

Nachmittags-Abonnement

30% Preisvorteil
Ist der Nachmittag am Wochenende für Sie die schönste Zeit, um Oper und Ballett zu erleben? Dann haben wir genau das richtige Angebot für Sie.

Nachmittags (Nachm.)

Serie 70, 5 Aufführungen

119,00 – 381,50 €

30% Preisvorteil

Simon Boccanegra	So 15.10.17
Die Zauberflöte	So 03.12.17
Il Barbiere di Siviglia	So 11.02.18
Faust	So 15.04.18
Ballett - Nijinsky	So 27.05.18

Oper-Ballett-Konzert-Abonnement

Für Vielseitige: 2 Opern,
1 Ballett und 1 Konzert
Im Sonderkonzert zum Hamburger Musikfest in der Elbphilharmonie erklingen Werke von Wagner, Messiaen, Pärt u. a. Es dirigiert Kent Nagano

Oper-Ballett-Konzert (OBK)

Serie 89, 3 Aufführungen,

1 Konzert

184,50 – 289,50 €

25% Preisvorteil

Ballett – Anna Karenina	Mo 30.10.17
Der fliegende Holländer	Fr 16.02.18
Sonderkonzert	So 29.04.18
Le Nozze di Figaro	Do 14.06.18

Saisonabonnements

Saisonabonnements 20% Preisvorteil

Schnupper-Abonnement

Das ideale Abo für den
Einsteiger – lassen Sie sich
verführen!

Schnupper-Abo (Schnup) Serie 16, 4 Aufführungen, 208,00 – 356,80 €

Hänsel und Gretel So 17.12.17ab
Ballett – Meerjungfrau Fr 26.01.18
Der fliegende Holländer So 24.02.18
Die Zauberflöte So 06.05.18

Kleines Ballett- Abonnement

Vier Vorstellungen des Ham-
burg Ballett John Neumeier

Kleines Ballett-Abo 1 (Balk1) Serie 02, 4 Aufführungen, 198,40 – 339,20 €

Anna Karenina Fr 29.09.17
Turangalila Do 23.11.17
Illus. wie Schwanensee Fr 20.04.18
Erste Schritte Mo 25.06.18

Kleines Ballett-Abo 2 (Balk2) Serie 05 4 Aufführungen, 188,80 – 323,20 €

Meerjungfrau Fr 10.11.17
Weihnachtsoratorium Mo 01.01.18
Erste Schritte Do 26.04.18
Das Lied von der Erde Mo 04.06.18

**Wer zuerst kommt, sitzt am besten:
Mit den Saison-Abonnements haben Sie
die Gelegenheit, sich Ihren Lieblingsplatz
für ein Jahr zu sichern. Denn diese Abo-
Serien werden jeweils nur für eine
Spielzeit abgeschlossen.**

Geschenk- Abonnements

Das besondere
Weihnachtsgeschenk für
Ihre besten Freunde: Drei
Abonnementsserien mit Start
im neuen Jahr – wahlweise
als reine Opern- oder Bal-
lett-Serie oder als gemisch-
tes Abo.

Geschenk-Abo Oper – Ballett (Gesch1) Serie 86

**5 Aufführungen,
255,20 – 432,80 €**

Ballett – Nussknacker Fr 12.01.18
Der fliegende Holländer So 24.02.18
Ballett - Matthäus-Pass. So 01.04.18
Die Zauberflöte Di 08.05.18
Le Nozze di Figaro Do 21.06.18

Geschenk-Abo Oper (Gesch2) Serie 87

**3 Aufführungen,
148,00 – 250,40 €**

Der fliegende Holländer So 24.02.18
Die Zauberflöte Di 08.05.18
Le Nozze di Figaro Do 21.06.18

Geschenk-Abo Ballett (GeschBall) Serie 04

**4 Aufführungen,
201,60 – 348,80 €**

Der Nussknacker Do 11.01.18
Matthäus-Passion Mo 02.04.18
Nijinsky Fr 25.05.18
Anna Karenina Do 28.06.18

Jugend-Abonnements

75% Preisvorteil
Die günstigen Abos für
Jugendliche bis zum vollen-
deten 30. Lebensjahr

Jugend-Abo Oper (JugOper) Serie 11

**4 Aufführungen,
60,00 – 92,00 €**

Die Zauberflöte Do 30.11.17
Rigoletto Fr 23.02.18
Madama Butterfly Fr 16.03.18
Fidelio Mi 02.05.18

Jugend-Abo Ballett (JugBal) Serie 12

**4 Aufführungen,
60,50 – 93,00 €**

Don Quixote Do 14.12.17
Der Nussknacker Mi 10.01.18
Erste Schritte Do 26.04.18
Chopin Dances Sa 07.07.18

Wahlabonnements

Möchten Sie sich Ihre persönliche Spielzeit 2017/18 individuell zusammenstellen und trotzdem die Vorteile eines Abonnenten genießen? Mit unseren Wahlabonnements können Sie flexibel und frühzeitig planen!

So funktionieren die Wahlabonnements:

Sie entscheiden sich beim Kauf für die gewünschten Vorstellungen. Jedes angebotene Werk kann mit einem Vorstellungstermin gewählt werden. Pro Vorstellung können Sie einen Platz in Ihrer Preisgruppe buchen.

Das Wahl-Abo gilt für eine Saison und verlängert sich nicht automatisch. Sie können ein Wahl-Abo auch mehrmals in einer Saison erwerben.

Sie genießen alle Vorteile eines Abonnenten, wie z.B. das Vorkaufsrecht und die Ermäßigung beim Kauf zusätzlicher Eintrittskarten. Ausgenommen ist lediglich das nachträgliche Tauschrecht. Ein Stammplatz kann im Wahl-Abo nicht garantiert werden, wir bemühen uns jedoch, Ihre Platzwünsche zu berücksichtigen.

Ouvertüre – Das Wahlabo zum Saison-Auftakt 3 Vorstellungen

40% Preisvorteil

Ab € 102,60

Sie wählen aus folgenden Aufführungen vom 19. September bis 2. November 2017 im Großen Haus der Staatsoper:

Ballett – Chopin Dances

19.09., 20.09., 21.09., 28.10.

Cavalleria rusticana / I Pagliacci

22.09., 26.09., 04.10., 07.10., 12.10.

Ballett – Anna Karenina

23.09., 28.09., 29.09., 02.10.,
22.10., 30.10.

Parsifal

24.09., 27.09., 30.09., 03.10.

Der Freischütz

01.10., 05.10., 08.10., 13.10.

La Traviata

06.10., 11.10., 14.10.

Simon Boccanegra

15.10., 18.10., 24.10., 27.10., 02.11.

Ballett – Matthäus-Passion

31.10.

Il Ritorno d'Ulisse in Patria

01.11.

**Wahlabo
„Musiktheater des 20.
und 21. Jahrhunderts“
5 Vorstellungen im
Großen Haus und
1 Vorstellung in der
opera stabile**

40% Preisvorteil

Ab € 177,00

Sie wählen aus folgenden
Aufführungen:

Großes Haus:

Ballett – Die kleine Meerjungfrau
08.11., 10.11., 23.01., 26.01.

Ballett – Turangalila
14.11., 16.11., 23.11.

Wozzeck
19.11., 22.11., 25.11., 01.12.,

Lulu
27.01., 30.01., 03.02., 08.02.

Stilles Meer
31.01., 02.02., 07.02.

Senza Sangue / Herzog Blaubarts

Burg
25.02., 28.02., 03.03., 09.03.

Ballett – Die Möwe
25.04., 29.04., 13.05., 15.05.

Ballett – Duse
03.11., 05.11., 29.06.

Ballett – Nijinsky
19.05., 25.05., 27.05., 02.06.

Ballett – Das Lied von der Erde
01.06., 04.06., 07.06., 08.06.,

Benjamin
03.06., 06.06., 10.06., 13.06., 16.06.

opera stabile:
I.th.Ak.A.
08.04., 10.04., 12.04., 13.04., 15.04.,
18.04., 19.04.

Das Floß
08.05., 10.05., 12.05., 13.05., 15.05.

**Wahlabo
„Neuinszenierungen“
7 Vorstellungen**

20% Preisvorteil

Ab € 340,00

Sie wählen aus folgenden
Aufführungen:

Parsifal
27.09., 30.09., 03.10.

Il Ritorno d'Ulisse in Patria
04.11., 07.11., 09.11., 11.11.

Ballett – Don Quixote
14.12., 15.12., 13.01., 18.01., 21.01.

Fidelio
04.02., 06.02., 09.02.

Messa da Requiem
17.03., 20.03., 23.03., 27.03., 31.03.

Benjamin
10.6., 13.06., 16.06.

Ballett – Beethoven-Projekt
06.07.

**Flexibel planen und trotzdem die Vorteile
eines Abonnenten genießen: Mit unseren
Wahlabonnements stellen Sie sich Ihre
persönliche Spielzeit individuell zusammen.**

**Primavera –
Das Frühjahrs-Wahlabo
5 Vorstellungen**

20% Preisvorteil

Ab € 228,00

Sie wählen aus folgenden
Aufführungen vom 30. März
bis 21. Juni 2018 im Großen
Haus der Staatsoper.

Ballett - Matthäus-Passion

30.03., 01.04., 02.04.

Ballett - Illusionen wie Schwanensee

08.04., 10.04., 12.04., 13.04., 16.04.,
18.04., 20.04.

Faust

15.04., 19.04., 22.04., 24.04., 28.04.

Ballett - Die Möwe

25.04., 29.04.; 19.04., 15.05.

Fidelio

27.04., 02.05., 05.05., 09.05.

Ballett - Die Kameliendame

30.04., 01.05., 03.05., 11.05., 12.05.,
16.05., 17.05., 20.05.

Die Zauberflöte

06.05., 08.05., 10.05.

Das Rheingold

18.05., 21.05., 26.05., 29.05.

Ballett - Nijinsky

19.05., 25.05., 27.05., 02.06.

Ballett - Das Lied von der Erde

01.06., 04.06., 07.06., 08.06.

Benjamin

03.06., 06.06., 10.06., 13.06., 16.06.

Otello

05.06., 09.06., 15.06., 20.06.

Le Nozze di Figaro

14.06., 17.06., 19.06., 21.06.

**Wahlabo
Kent Nagano
4 Vorstellungen im Gro-
ßen Haus, 2 Konzerte in
der Elbphilharmonie**

20% Preisvorteil

Ab € 251,20

Sie wählen aus folgenden
Vorstellungen:

Staatsoper:

Parsifal

24., 27., 30.9.; 03.10.

Madama Butterfly

12., 15., 18., 21.11.

Ballett - Turangalila

14., 16., 23.11.; 01.07.

Wozzeck

19., 22., 25.11.; 01.12.

Die Walküre

07., 14., 20.01.

Lulu

27., 30.01.; 03., 08.2.

Stilles Meer

31.01.; 02., 07.02.

Fidelio

01., 04., 06., 09.02.; 27.04.; 02., 05.,

09.05.

Die Zauberflöte

06., 08., 10.05.

Elbphilharmonie:

1. Philharmonisches Konzert
08., 09.10.

3. Philharmonisches Konzert
26., 27.11.

5. Philharmonisches Konzert
04., 05.02.

8. Philharmonisches Konzert
22., 23.04.

Sonderkonzert im Musikfest
29.04.

9. Philharmonisches Konzert
13., 14.05.

Wahlabo Italienische Opernwochen 4 Vorstellungen

20% Preisvorteil

Ab € 170,40

Sie wählen aus folgenden Aufführungen der „Italienischen Opernwochen“ vom 11. März bis 17. April 2018 in der Staatsoper und in der Elbphilharmonie:

Messa da Requiem

11.03., 14.03., 17.03., 20.03., 23.03.,
27.03., 31.03.

Madama Butterfly

13.03., 16.03.

La Traviata

15.03., 18.03., 22.03.

7. Philharmonisches Konzert

(Elbphilharmonie)

18.03., 19.03.

Tosca

21.03., 24.03., 29.03., 04.04.,
07.04., 17.04.

Aida

25.03., 28.03., 05.04., 11.04., 14.04.

Die Premiere von „Messa da Requiem“ am 11.03. und die Vorstellung „Tosca“ am 17.04. werden im Wahlabo nicht ermäßigt.

Die Auswahl des Philharmonischen Konzerts ist in den Platzgruppen 1 bis 3 möglich. Diese sind frei mit der gewählten Platzgruppe in der Staatsoper kombinierbar.

Alle genannten Preise beziehen sich auf die günstigste Zusammenstellung von Vorstellungen. Ihr individueller Abo-Preis richtet sich nach den Preiskategorien der von Ihnen gewählten Aufführungen.

Abonnementsbedingungen

Neben den allgemeinen Geschäftsbedingungen der Hamburgischen Staatsoper gelten mit dem Kauf eines Abonnements oder der Verlängerung eines bestehenden Abonnements zwischen dem Abonnenten und der Staatsoper die folgenden Bedingungen als vereinbart:

Laufzeit des Abonnements

1. Das Abonnement wird für eine Spielzeit fest abgeschlossen. Es verlängert sich jeweils um eine weitere Spielzeit, sofern nicht der Abonnent oder die Staatsoper bis zum 1. Juni 2018 schriftlich kündigt. Bitte teilen Sie bis zum genannten Termin auch Änderungswünsche (wie Platzänderungen und Wechsel der Abonnementsreihe) für bestehende Abonnements mit, damit Ihre Wünsche fristgerecht bearbeitet werden können.

Saisonabonnements und Wahlabonnements enden automatisch mit Ende der Spielzeit, wobei die Inhaber rechtzeitig zur Spielzeit 2018/19 neue Angebote erhalten. Bei Abschluss eines Folgeabonnements kann der bisherige Platz nicht garantiert werden. Die Staatsoper behält sich vor, einzelne Abonnementsserien nicht in allen Preisgruppen anzubieten.

2. Die Staatsoper wird in der jährlichen Spielzeitvorschau, die jedem Abonnenten gegen Ende der Spielzeit zugesandt wird, Änderungen der Abonnementspreise mitteilen und auf den jeweils geltenden Kündigungstermin hinweisen. Namens- oder Adressänderungen sowie Änderungen der Bankverbindung teilen Sie dem Kartenservice bitte schnellstmöglich schriftlich mit.

Abonnementsausweis und Aufführungen

3. Abonnenten erhalten rechtzeitig vor der ersten Aufführung mit der Rechnung einen Abonnementsausweis zugesandt, auf dem die Termine der Aufführungen vermerkt sind. Beim Wahlabonnement besteht zunächst die Möglichkeit, zwischen den angebotenen Werken und Aufführungsterminen zu wählen. Für jedes innerhalb des Wahlabonnements angebotene Werk kann jedoch nur je ein Aufführungstermin mit je einem verfügbaren Platz der jeweiligen Preisgruppe gewählt

werden. Die Wahl bzw. Entscheidung trifft der Abonnent beim Kauf des Wahlabonnements.

Sollte Ihnen die Platzkarte bis zum 13. August 2017 nicht zugestellt worden sein, bitten wir Sie, dies dem Kartenservice unverzüglich mitzuteilen.

4. Der Abonnementsausweis ist vorzuzehender Eintrittsausweis für die angegebenen Aufführungen. Bei Verlust wird für das Ausstellen eines Ersatz-Abonnementsausweises eine Bearbeitungsgebühr von € 5,00 erhoben.

5. Der Abonnementsausweis (mit Ausnahme der Jugendabos) kann auf eine andere Person übertragen werden. Zahlungspflichtiger bleibt auch dann der Abonnent.

6. Das Abonnement gewährt keinen Anspruch auf bestimmte Werke und Aufführungstermine. Die Staatsoper kann Termine auf Wochentage legen, die von der gewählten Abonnementsserie abweichen. Termin-, Programm- und Besetzungsänderungen gegenüber den Angaben auf dem Abonnementsausweis, in der Spielplanvorschau oder auf sonstigen Veröffentlichungen der Staatsoper bleiben vorbehalten. Terminänderungen werden den Abonnenten so frühzeitig wie möglich schriftlich mitgeteilt. Sollte ein gewählter Sitzplatz im Einzelfall aus technischen Gründen nicht verfügbar sein, behält sich die Staatsoper vor, dem Abonnenten einen möglichst gleichwertigen Ersatzplatz zu geben.

Tausch der Abonnementstermine

7. Im Verhinderungsfall kann der Abonnent Termine unter Vorlage des Abonnementsausweises tauschen. In diesem Fall wird automatisch ein Tauschguthaben erstellt. Insgesamt dürfen max. 50% der in der jeweiligen Serie befindlichen Vorstellungen getauscht werden. Der erste Tausch ist kostenfrei (bei Serien mit 7 oder 8 Vorstellungen auch der zweite Tausch), danach wird pro Tausch eine Bearbeitungsgebühr von € 5,00 erhoben, die bei Einlösung des Tauschguthabens zu entrichten ist. Im Jugendabo (Oper und Ballett) kann nur in andere Aufführungstermine der zu dieser Abonnementsreihe

gehörenden Stücke getauscht werden. Im Oper-Ballett-Konzert Abo kann max. zweimal getauscht werden: Konzert in Konzert und Oper/Ballett in Oper/Ballett. Beim zweiten Tausch wird eine Gebühr von € 5,00 erhoben. Die Aufführungstermine im Wahlabonnement können nicht getauscht werden. Der Abonnementsausweis muss zum Tausch spätestens einen Werktag vor der Aufführung bis 13.00 Uhr dem Kartenservice vorliegen (für Aufführungen am Wochenende also bis Freitag 13.00 Uhr). Da ein wirksamer Tausch die Vorlage des Ausweises erfordert, ist ein Tausch per Telefon, Fax oder E-Mail nicht möglich. Bei Postversand trägt der Abonnent das Risiko, dass der Ausweis rechtzeitig vorliegt.

8. Tauschguthaben können im Kartenservice nur gegen Eintrittskarten eingelöst werden; dabei kann (auch wenn das Tauschguthaben einen höheren Wert hat) je Tauschguthaben nur eine Karte gekauft werden. Auszahlung in Bargeld oder eine andere Verrechnung des Wertes sind nicht möglich.

Preisvorteile aus Aufführungen zu erhöhten Preisen, die zu einer Abonnementsserie gehören, können bei Tausch einer dieser Aufführungen verloren gehen. Eine Zuzahlung ist notwendig, wenn eine Karte in einer höheren Platzgruppe oder einer Aufführung mit einer höheren Preiskategorie erworben wird. Die Staatsoper behält sich vor, das Einlösen von Tauschguthaben für bestimmte Aufführungen, insbesondere Premieren, Gala-Aufführungen und Ballett-Werkstätten, einzuschränken.

9. Der Abonnent hat bei Einlösung eines Tauschguthabens keinen Vorrang gegenüber anderen Kartenkäufern.

10. Für versäumte Aufführungen und verfallene Tauschguthaben wird kein Ersatz geleistet. Die Gültigkeit des Tauschguthabens ist grundsätzlich bis zum Ende der Spielzeit zeitlich begrenzt. Eintrittskarten, die gegen Tauschguthaben erworben wurden, können nicht zurückgenommen werden.

Zusätzliche Kartenangebote für Abonnenten

11. Abonnenten können mit Beginn des jeweiligen Vorverkaufs für weitere Vorstellungen eine zusätzliche Karte der Platzgruppen 1 bis 7 pro Abonnementsplatz zum ermäßigten Preis erwerben. Darüber hinaus können Abonnenten in den vorgenannten Platzgrup-

pen im Rahmen des kurzfristigen Vorverkaufs unabhängig von den an der Tageskasse geltenden Vorverkaufsregelungen 29 Tage vor der jeweiligen Aufführung im Rahmen eines beschränkten Kontingents zusätzliche Karten (je eine pro Abonnementsplatz) zum ermäßigten Preis erwerben. Karten können telefonisch bestellt oder persönlich im Kartenservice gekauft werden. Schriftliche Bestellungen werden nicht vorrangig behandelt. Die Staatsoper behält sich vor, das Vorverkaufsrecht und den Abzusatz-Rabatt für bestimmte Aufführungen, insbesondere Premieren und Gala-Aufführungen, aufzuheben.

Bezahlung des Abonnements

12. Grundsätzlich wird mit Übersendung der Rechnung (im Allgemeinen zusammen mit dem Abonnementsausweis) der Abonnementspreis zur sofortigen Zahlung fällig. Auf Wunsch kann aber auch in drei Raten (am 1. September, 1. Dezember und 1. März) gezahlt werden; nur bei den Saisonabonnements und Wahlabonnements ist keine Ratenzahlung möglich.

Bitte bezahlen Sie Abonnements im Abbuchungsverfahren von Ihrem Bankkonto. Sollte die Bank bei nicht ausreichender Deckung des Kontos die Abbuchung verweigern, wird der Abonnent mit den hierdurch entstehenden Kosten belastet.

13. Werden fällige Zahlungen auch nach schriftlicher Erinnerung nicht geleistet, wird der gesamte Betrag in voller Höhe zzgl. Mahngebühren und Zinsen zur Zahlung fällig; die Staatsoper behält sich zudem vor, das Abonnement im Laufe der Spielzeit vorzeitig zu kündigen und über den Abonnementsplatz zu verfügen.

Hamburg, im März 2017

Die Geschäftsführung

Tickets und Service

Große Theaterstraße 25
20354 Hamburg
Tel. (040) 35 68 68
Fax (040) 35 68 610
ticket@staatsoper-hamburg.de

Öffnungszeiten

Mo. – Sa.: 10.00 bis 18.30 Uhr
Während der Spielzeitpause (17. Juli bis 13. August 2017): Mo. – Fr.: 10.00 bis 18.30 Uhr;
Sa: 10.00 bis 14.00 Uhr

Online-Verkauf

www.staatsoper-hamburg.de
www.hamburgballett.de
www.staatsorchester-hamburg.de
Anmelden, einfach und bequem auswählen, buchen, bezahlen und das Ticket zuhause ausdrucken. Soweit verfügbar empfehlen wir Ihnen die kostenlose Versandart „print@home“. Für die postalische Zusendung der Karten berechnen wir eine Versandgebühr von € 3,00.
In unserem Online-Shop zahlen Sie per Kreditkarte (Visa, Mastercard) oder – jetzt neu – per „SOFORT-Überweisung“.

Vorverkaufstermine

NEU! Mit der Spielzeit 2017/2018 können Sie erstmals bereits ab Mai Karten für die Vorstellungen der Staatsoper von September bis Januar erhalten. Im Einzelnen gelten folgende Termine für den Vorverkaufsstart:

Montag, 15. Mai 2017 (für Abonnenten bereits ab Donnerstag, 11. Mai 2017): Vorstellungen der Hamburgischen Staatsoper von September 2017 bis Januar 2018

Montag, 12. Juni 2017: Konzerte des Philharmonischen Staatsorchesters in der Saison 2017/2018

Montag, 4. September 2017 (für Abonnenten bereits ab Donnerstag, 31. August 2017): Vorstellungen der Hamburgischen Staatsoper von Februar bis Juli 2018

Für die Vorstellungen der Hamburgischen Staatsoper beginnt außerdem in der Regel jeweils 28 Tage (für Abonnenten 29 Tage) vor der Aufführung ein kurzfristiger Vorverkauf, für den ein beschränktes Kartenkontingent zur Verfügung steht.

Für die Nijinsky-Gala und die Ballett-Werkstätten gelten gesonderte Vorverkaufsregelungen:

Für Ballett-Werkstätten: Ab 29.5.2017, 10.00 Uhr an der Tageskasse (maximal 2 Karten pro Kunde und Haushalt) oder telefonisch unter (040) 35 68 68. Reservierungen, Buchungen im Internet oder schriftliche Bestellungen (Fax, E-Mail oder Brief) sind nicht möglich. Für Personen, die älter als 70 Jahre sind oder über einen Schwerbehindertenausweis ab 80 MdE verfügen, wird ein begrenztes Kontingent zurückgehalten, aus dem telefonisch nach aktueller Verfügbarkeit gebucht werden kann. Bei Abholung der Karten ist ein entsprechender Ausweis vorzulegen.

Für die Nijinsky-Gala: Es werden Anfragen angenommen, die uns zwischen dem 31.5. und 3.6.2017 ausschließlich auf dem Postweg (nur ausreichend frankierte Briefe) an folgende Adresse erreichen: Hamburgische Staatsoper, Kartenservice/Galabestellung, Postfach, 20308 Hamburg. Telefonische oder persönliche Abgabe von Bestellungen, Buchungen im Internet oder Kauf an der Tageskasse sind nicht möglich. Die Anfragen, die in dieser Zeit bei uns eingegangen sind, werden in der Reihenfolge bearbeitet, wie von der Post an uns geliefert. Bitte geben Sie leserlich (unleserliche Anfragen können nicht berücksichtigt werden) Namen, Adresse, ggf. Kundennummer, Anzahl und gewünschte Preiskategorie der Karte/n an (maximal 2 Karten pro Kunde und Haushalt) und wählen Sie zwischen der Bezahlung per Bankeinzug oder Kreditkarte. Geben Sie Ihre Bankverbindung, bzw. Kreditkartendaten inkl. Gültigkeitsdatum und Prüfziffer an. Anfragen, die im letzten Jahr abschlägig beantwortet werden mussten, werden bei erneuter Anfrage vorrangig berücksichtigt, wenn sie uns im genannten Zeitraum erreichen. Ab dem 15.6.2017 werden ausschließlich diejenigen benachrichtigt, die eine positive Zusage erhalten.

Vorverkaufsstellen

Karten für unsere Vorstellungen der Spielzeit 2017/2018 können Sie ab den folgenden Terminen auch an den bekanntesten Vorverkaufsstellen sowie bei der Hamburg Tourismus GmbH erwerben: 15. Mai 2017 (Vorstellungen von September 2017 bis Januar 2018), 12. Juni 2017 (Konzerte

des Philharmonischen Staatsorchesters),
4. September (Vorstellungen von Januar bis
Juli 2018)

Bezahlung der Karten

Die Bezahlung der Karten in unserem Kartenservice ist in bar, per EC-Karte oder Kreditkarte, beim telefonischen oder schriftlichen Verkauf per Kreditkarte (Visa/Mastercard) oder durch Zahlung per Bankeinzug/Lastschrift möglich. Bei schriftlich oder telefonisch bestellten Karten ist deren Abholung bzw. Bezahlung binnen sieben Tagen nach Erhalt der Reservierung erforderlich; den genauen Termin erhalten Sie in der schriftlichen Reservierungsbestätigung, bzw. anlässlich der telefonischen Bestellung. Auf Wunsch senden wir Ihnen die Karten gern zu. Die hierbei anfallende Versandgebühr von € 3,00 stellen wir zusammen mit dem Kartenpreis in Rechnung. Der Versand erfolgt nach Bezahlung. Schriftliche Bestellungen werden in der Reihenfolge des Eingangs bearbeitet. Eine Rücknahme oder Tausch bereits erworbener Karten ist grundsätzlich nicht möglich. Es gelten insoweit unsere allgemeinen Geschäftsbedingungen, die Sie in unserem Kartenservice erhalten oder unter www.staatsoper-hamburg.de abrufen können.

Ermäßigungen

- Schüler, Studenten, Auszubildende, Bundesfreiwilligendienstleistende (jeweils bis zum vollendeten 30. Lebensjahr) zahlen an der Abendkasse bei entsprechender Verfügbarkeit einen ermäßigten Preis.
- Erwerbslose sowie Empfänger von Hartz IV/ Sozialhilfe erhalten an der Abendkasse eine Ermäßigung von 50% auf den Kassenpreis der Platzgruppen 1-7. Darüber hinaus beteiligt sich die Staatsoper am Programm des „Hamburger Kulturschlüssel“ und von „KulturLeben Hamburg“ mit monatlich wechselnden Angeboten.
- Schwerbehinderte ab 80% MdE sowie ggf. ihre Begleitung erhalten eine Ermäßigung von 50% auf den Kassenpreis.
- Gruppen von mindestens 10 Personen erhalten bei Vorstellungen der Preiskategorien C bis E in den Platzgruppen 1 bis 5 eine Ermäßigung von 10%, ab 40 Personen beträgt der Rabatt 25%. Ab einer Gruppengröße von 25 Personen gewähren wir Ihnen außerdem eine kostenlose Begleiterkarte.
- Schülergruppen mit mindestens zehn Schülern in Begleitung einer Aufsicht führenden Lehrkraft

erhalten bei Sammelbestellungen für Vorstellungen im Großen Haus ermäßigte Eintrittskarten zum Preis von € 10,00.

Abendkasse

Die Abendkasse in der Staatsoper öffnet 90 Minuten vor Beginn der Aufführung. Bitte haben Sie Verständnis, dass während der Abendkasse Gäste der aktuellen Vorstellung Vorrang haben und ggf. auch während der regulären Kassenöffnungszeiten kein Vorverkauf stattfinden kann.

Garderobe

Die Nutzung der Garderobe in der Staatsoper ist für das Publikum kostenfrei. Garderobenstücke (Mäntel, Schirme, große Taschen und vergleichbar sperrige Gegenstände) dürfen nicht in den Zuschauerraum mitgenommen werden.

Regelmäßige Veröffentlichungen

Das monatliche Spielplan-Leporello der Staatsoper schicken wir Ihnen auf Wunsch gern kostenlos zu. Unsere sechsmal in der Saison erscheinende Zeitschrift „Journal“ erhalten Sie gegen Erstattung der Versandkosten von € 12,- (für Abonnenten und Card-Besitzer € 6,-) auch im Abonnement. Telefonische Bestellungen unter (040) 35 68 68.

Mit unseren E-Mail-Newslettern informieren wir Sie aktuell über unser Programm und weiteres Wissenswertes aus Oper und Ballett. Registrieren Sie sich kostenlos auf unseren Websites.

Operngastronomie

Genießen Sie im stilvollen Ambiente der Staatsoper-Foyers reichhaltige kulinarische Angebote – ab 60 Minuten vor Vorstellungsbeginn und in der Pause.
Tel.: (040) 35 01 96 58
Fax: (040) 35 01 96 59
staatsoperngastronomie@hamburg.de
www.godionline.com

Vergünstigt Parken

Besucher von Vorstellungen der Hamburgischen Staatsoper zahlen im Parkhaus Gänsemarkt momentan einen Sondertarif. Den Parkschein können Sie im Eingangsfoyer der Staatsoper und in der Zentralgarderobe entsprechend rabattieren lassen.

Tickets and Service

Große Theaterstraße 25
20354 Hamburg
Germany
Tel. +49 (40) 35 68 800
Fax +49 (40) 35 68 610
ticket@staatsoper-hamburg.de

Opening Hours

Monday to Saturday, 10 am to 6:30 pm
During the theatre holidays (July 17 to August 13, 2017): Monday to Friday, 10 am to 6:30 pm, Saturday, 10 am to 2 pm

Online Sales

www.staatsoper-hamburg.de
www.hamburgballett.de
www.staatsorchester-hamburg.de
Register once, and you can select your tickets easily and comfortably, book and pay for them – and print them out at home. If available, we recommend the free shipping method "print@home". We charge a postage and handling fee of €3.00 for sending tickets by mail. You may purchase tickets via our online shop using your credit card (Visa, MasterCard) or – from now on – via "Direct Wire Transfer".

On-Sale Dates

NEW! Starting with the 2017/18 season, you can purchase tickets for the State Opera's performances from September to January starting in May. Please note the following on-sale dates:

Monday, May 15, 2017 (for subscribers:
Thursday, May 11, 2017): Performances of the Hamburg State Opera from September 2017 to January 2018

Monday, June 12, 2017:
Concerts of the Hamburg State Philharmonic Orchestra during the 2017/2018 season

Monday, September 4, 2017: (for subscribers:
Thursday, August 31, 2017): Performances of the Hamburg State Opera from February to July 2018

For the performances of the Hamburg State Opera, short-term ticket sales for a limited contingent of tickets begin 28 days (for subscribers: 29 days) before the performance in question.

Special purchase rules apply to the Nijinsky Gala and the Ballet Workshops:

For the Ballet Workshops: Starting at 10 am on May 29, 2017, tickets go on sale at the box office (tickets limited to 2 per customer and household) or by calling +49 (40) 35 68 68. Reservations, bookings via the internet or written orders (via fax, email or letter) are not possible. A limited contingent of tickets will be reserved for persons older than 70 or with a certified handicap of at least 80; these tickets can be ordered via telephone (subject to current availability). The corresponding ID documents must be shown when picking up the tickets.

For the Nijinsky Gala: Requests in writing (only via mail, with sufficient postage) will be accepted between May 31 and June 3, 2017 at the following address: Hamburgische Staatsoper, Kartenservice/Galabestellung, Postfach, 20308 Hamburg, Germany. Requests and booking cannot be submitted in person and tickets cannot be purchased at the box office or via the internet. All requests will be handled in the order they were delivered to us by the German postal service. Please submit your name, address, customer number (if available), number of tickets requested (maximum of 2 tickets per customer and household) in legible writing (illegible requests will be discarded); please also choose between payment via direct debit or credit card. Accordingly, please submit your account information or your credit card information including the expiry date and verification code. Requests that had to be turned down last year will be treated preferentially if they reach us during the time period mentioned above. From June 15, 2017, we will inform only those whose requests can be fulfilled.

Ticket Sales Points

Tickets for performances of the 2017/2018 season can also be purchased starting on the dates below at all known ticket sales points and via Hamburg Tourismus GmbH: May 15, 2017 (performances from September 2017 through January 2018), June 12, 2017 (concerts of the Philharmonic State Orchestra), September 4 (performances from January through July 2018).

Paying for Your Tickets

Tickets can be purchased at our Ticket Services office in cash and by using your debit or credit card; sales via the phone or in writing can be paid for via credit card (Visa/MasterCard) or by payment via wire transfer / direct debit. Tickets ordered by mail or phone must be picked up and paid for within seven days after the reservation has been received; the exact date will be noted in your written reservation confirmation or during your phone order. If you wish, we are happy to mail you your tickets, charging a €3.00 postage and handling fee together with the ticket price. Tickets will be mailed after payment has been completed. Written requests will be filled in the order they are received. In principle, tickets once purchased cannot be returned or exchanged. Please consult our General Terms and Conditions, which are available via Ticket Services or online at www.staatsoper-hamburg.de.

Reduced Ticket Prices

- Students, Apprentices, Federal Volunteer Service members (all up to the age of 30) may receive available tickets for same-day performances at the evening box office for a reduced price.
- Unemployed persons and recipients of Hartz IV/ welfare may receive a reduction of 50% on ticket categories 1-7 at the evening box office. The State Opera also participates in the programmes of the organizations "Hamburger Kulturschlüssel" and "KulturLeben Hamburg" with offers that vary from month to month.
- Handicapped persons with a certified handicap of at least 80% and their accompanying persons, if applicable, will receive a reduction of 50% on the ticket prices at the box office. Groups of at least 10 persons receive a reduction of 10% for performances in price categories C to E in ticket categories 1 to 5; groups of at least 40 persons receive a 25% rebate. Groups of at least 25 persons also receive one free ticket for accompanying persons.
- Groups of at least 10 students accompanied by a teacher responsible for the group will receive reduced tickets at €10.00 per ticket for group orders placed for performances in the Main Hall.

Evening Box Office

The evening box office at the State Opera opens 90 minutes before a performance. We kindly ask for your understanding that during evening box office hours, guests for the current performance have priority and that in some cases, advance sales cannot take place even during regular box office hours.

Cloakroom

Use of the State Opera cloakrooms is free for audience members. Large items (coats, umbrellas, large bags and comparable unwieldy items) may not be taken into the auditorium.

Regular Publications

To make your planning easier, we will mail you the monthly programme flyers for the State Opera free of charge. You may also subscribe to the State Opera's Journal for a € 12 postage fee (subscribers and Opera Card holders pay € 6 per season). Orders will be accepted by phone at +49 (40) 35 68 68. Our email newsletters inform you regularly about our current programme and other noteworthy facts from the opera and ballet world. Please register free of charge on our websites.

Opera Gastronomy

Enjoy a rich culinary selection in the stylish atmosphere of our State Opera foyers – one hour before any performance and during intermissions.

Tel.: +49 (40) 35 01 96 58

Fax: +49 (40) 35 01 96 59

staatsoperngastronomie@hamburg.de

www.godionline.com

Parking for Less

Visitors to the Hamburg State Opera currently receive a special rate at the garage "Parkhaus Gänsemarkt". Please make sure to have your parking ticket validated in the State Opera foyer or at the central coat check.

Pakete & Gutscheine 2017/18

Gutschein-Paket

„Oper, Ballett & Thalia“

Stellen Sie sich Ihre persönliche Spielzeit flexibel selbst zusammen und sparen Sie dabei: Je 2 Gutscheine für Opernaufführungen der Staatsoper, für Vorstellungen des Hamburg Ballett (Platzgruppen 4/5) und des Thalia Theaters (Platzgruppen A/B) nach Wahl zum günstigen Preis. Zur besseren Planung erhalten Sie auf Wunsch die Monatsspielpläne der Staatsoper und des Thalia Theaters ein Jahr lang per Post frei Haus.
€ 240,00

Und so funktioniert das

Gutschein-Paket:

Gutscheine für Veranstaltungen der Hamburgischen Staatsoper können mit Beginn des allgemeinen Vorverkaufs in unserem Kartenservice nach Verfügbarkeit gegen Eintrittskarten eingetauscht werden. Zum Einlösen von Gutscheinen des Thalia Theaters wenden Sie sich bitte an den dortigen Kartenvorverkauf.

Sie können beliebig viele Gutscheine für dieselbe Vorstellung einlösen und die Gutscheine auch auf andere Personen übertragen.

Im Gutschein-Paket

„Oper, Ballett & Thalia“

gelten die Opern- und Ballettgutscheine für Vorstellungen der Preiskategorien C bis F, die Thalia-Gutscheine sind für alle Repertoirevorstellungen außer den A-Premieren gültig. Ein Wechsel in eine höhere Platzgruppe ist auch gegen Aufzahlung nicht möglich. Opern-, Ballett- und Thalia-Gutscheine können nur für die jeweilige Sparte, nicht jedoch wechselseitig eingesetzt werden.

Das Gutscheinpaket ist ausschließlich gültig für die Saison 2017/2018.

Bei Gastspielen fremder Veranstalter sind die Gutscheine generell nicht einsetzbar.

Ticket-Paket „Staatsoper & Elbphilharmonie“

Besuchen Sie Hamburgs traditionsreiches Opernhaus und den neuen Konzertsaal der Hansestadt mit dem günstigen Ticket-Paket „Staatsoper & Elbphilharmonie!“

Sie wählen zwei unterschiedliche Vorstellungen der Hamburgischen Staatsoper (Oper oder Ballett, Preiskategorien C bis G) und ein Philharmonisches Konzert (außer Silvesterkonzert) in der Elbphilharmonie im selben Kalendermonat.

Das Paket wird in der Spielzeit 2017/2018 für die Monate Oktober, November, Dezember, Februar, März, April, Mai und Juni angeboten.

Sie erhalten 10% Ermäßigung auf die jeweiligen Kassennpreise.

Buchbar ab 15.5.17 (für Abonnenten ab 11.5.17) unter Tel. (040) 35 68 68 oder beim Kartenservice der Hamburgischen Staatsoper. Erhältlich in den Platzgruppen 1 bis 5 in der Staatsoper und den Platzgruppen 1 und 2 in der Elbphilharmonie. Es ist möglich, unterschiedliche Platzgruppen zu kombinieren.

Das Angebot ist limitiert. Pro Person und Haushalt können bis zu 4 Pakete erworben werden, davon max. 2 pro Konzert, bzw. Doppelkonzert.

Ab € 138,60

Geschenkgutscheine

Sie möchten einen Opern-, Ballett- oder Konzertbesuch verschenken, sich aber noch nicht auf einen Termin festlegen? Kein Problem: wir bieten Ihnen – auch im Internet – Geschenkgutscheine über jede von Ihnen gewünschte Summe an. Die Gutscheine sind drei Jahre gültig und können bei unserem Kartenservice oder in unserem Online-Ticketshop gegen die gewünschten Eintrittskarten eingelöst werden.

Arrangements für Gruppen

Für den Opern- oder Ballettbesuch mit Kunden oder Mitarbeitern Ihrer Firma, für den Ausflug im Verein oder Freundeskreis, für ein ganz besonderes Familienfest oder natürlich für eine festliche Weihnachtsfeier haben wir spezielle Angebote für Sie:

Premiumpplätze im Parkett

Hautnah dabei und komplett umsorgt! Verfolgen Sie die Aufführung von unseren Premiumpätzen in den Parkettreihen 1 bis 7. Stimmen Sie sich vor der Vorstellung bei einem Imbiss im stilvollen Ambiente der „Stifter-Lounge“ auf den Abend ein. In der Pause erwartet Sie ein exklusiv reservierter Bereich mit einer vorbereiteten Getränkeauswahl im Parkettfoyer, und natürlich ist das Programmheft für Sie inklusive.

Buchbar ab 15 Personen.
Preis pro Person:
Preiskategorie C:
€ 116 (PG1) / € 108 (PG2)

Preiskategorie D:
€ 125 (PG1) / € 116 (PG2)

Preiskategorie E:
€ 136 (PG1) / € 125 (PG2)

Preiskategorie F:
€ 157 (PG1) / € 143 (PG2)

Preiskategorie G:
€ 167 (PG1) / € 153 (PG2)

Logenplatz im Opernhimmel

Unser beliebtes Arrangement: Genießen Sie die Aufführung mit Ihren Gästen in Ihrer eigenen Loge! Eingeschlossen im Komplettpreis sind ein Imbiss vor der Vorstellung in der „Stifter-Lounge“, Pausengetränke in einem für Sie reservierten Bereich im Parkettfoyer sowie Programmhefte.

Paket 1
Sie sitzen exklusiv in der Loge 5 im 1. Rang (links)
Komplettpreis für bis zu 19 Personen:
Preiskategorie C: 1.850 €
Preiskategorie D: 1.950 €
Preiskategorie E: 2.100 €
Preiskategorie F: 2.250 €
Preiskategorie G: 2.400 €

Paket 2
Sie sitzen exklusiv in der Loge 2 im 2. Rang (rechts)
Komplettpreis für bis zu 15 Personen:
Preiskategorie C: 1.300 €
Preiskategorie D: 1.400 €
Preiskategorie E: 1.500 €
Preiskategorie F: 1.600 €
Preiskategorie G: 1.700 €

Sollte Ihre Gruppe größer als die Kapazität der Loge sein, bieten wir Ihnen auf Anfrage gern Zusatzplätze im direkten Umfeld an.

Exklusive Werkeinführung

Möchten Sie mehr Informationen über Werk, Inszenierung und Künstler? Optional bieten wir Ihnen im Rahmen dieser Arrangements außerdem vor der Vorstellung auch exklusive Werkeinführungen an.

Beratungen und Buchungen unter Tel. (040) 35 68 222 oder gruppen@staatsoper-hamburg.de

Arrangements for Groups

Special offers for your visit to the opera or ballet with your clients or employees, for a joint activity with your club or circle of friends, for a very special family celebration or of course for a festive Christmas party.

Premium Parquet Seats

Right up close, and in the lap of luxury! Follow the performance from our premium seats in Rows 1 to 7 of the stalls. Get in the mood with snacks and drinks in the stylish atmosphere of the "Founders' Lounge" before the performance. During the interval, you will find an area in the Parquet Foyer reserved exclusively for you, with a selection of drinks ready to serve, and naturally your programme book is included.

This arrangement may be booked for groups of 15 people or more. Prices per person:

Price Category C:
SG 1: € 116 / SG 2: € 108
Price Category D:
SG 1: € 125 / SG 2: € 116
Price Category E:
SG 1: € 136 / SG 2: € 125
Price Category F:
SG1: € 157 / SG 2: € 143
Price Category G:
SG1: € 167 / SG 2: € 153

A Box Seat in Opera Heaven

Our popular arrangement: enjoy the performance with your guests in your own box! The price includes snacks and drinks before the performance in the "Founders' Lounge", interval drinks in an exclusive area of the parquet foyer and programme books.

Package 1
Your exclusive seats will be in Box 5 in the First Tier (left)
Package price for up to 19 people:
Price Category C: € 1,850
Price Category D: € 1,950
Price Category E: € 2,100
Price Category F: € 2,250
Price Category G € 2,400

Package 2
Your exclusive seats will be in Box 2 in the Second Tier (right)
Package price for up to 15 people:
Price Category C: € 1,300
Price Category D: € 1,400
Price Category E: € 1,500
Price Category F: € 1,600
Price Category G: € 1,700

If your group exceeds the seating capacity of the box, we can offer additional seats in the immediate vicinity upon request.

Exclusive Introductory Talks

Would you like more information about the work, the production and the artists? Exclusive introductory talks can be offered as part of these arrangements.

Advice and booking are available by calling +49 (40) 35 68 222 or emailing gruppen@staatsoper-hamburg.de.

Cards 2017/18

Die OpernCard

Ein Jahr Oper und Ballett mit 50% Ermäßigung – ab eine Woche vor der Vorstellung

Die OpernCard gilt für alle Vorstellungen im Großen Haus der Staatsoper außer für Gastspiele fremder Veranstalter.

Aus den verfügbaren Karten der Platzgruppen 1–5 im Parkett oder im 1. Rang erhalten Sie pro Vorstellung je eine Eintrittskarte für sich und eine Begleitperson zum halben Preis.

Sie können Ihre Karten bereits eine Woche vor der gewünschten Vorstellung ab 10.00 Uhr an unserer Kasse kaufen oder telefonisch unter (040) 35 68 68 buchen. Zur besseren Planung schicken wir Ihnen monatlich unser Programmlepporello kostenlos ins Haus.

Auf Wunsch können Sie das „Journal“ zum Vorzugspreis von € 6,- pro Spielzeit abonnieren.

Die OpernCard kostet € 99,- und gilt 12 Monate ab Ausstellungsdatum. Sie ist personengebunden und nicht übertragbar.

Die VarioCard

10% Ermäßigung auch im Vorverkauf!

Die VarioCard gilt für alle Vorstellungen der Preiskategorien C bis F in den Platzgruppen 1 bis 5.

Sie erhalten im Vorverkauf oder an der Abendkasse eine Ermäßigung von 10% auf je eine Eintrittskarte für sich und eine Begleitperson.

Zur besseren Planung schicken wir Ihnen monatlich unser Programmlepporello kostenlos ins Haus.

Auf Wunsch können Sie das „Journal“ zum Vorzugspreis von € 6,- pro Spielzeit abonnieren.

Die VarioCard kostet € 30,- und gilt 12 Monate ab Ausstellungsdatum. Sie ist personengebunden und nicht übertragbar.

Die JugendCard

Für alle unter 30: Ermäßigte Karten ab eine Woche vor der Vorstellung!

Die JugendCard gilt für Premieren- und Repertiovorstellungen im Großen Haus der Staatsoper. Ausgenommen sind Gala-Vorstellungen, Sonderveranstaltungen (z. B. Ballett-Werkstätten) und Vorstellungen fremder Veranstalter.

Nach Verfügbarkeit erhalten Sie pro Vorstellung eine Karte zum Preis von € 15,-. Es besteht kein Anspruch auf einen bestimmten Sitzplatz oder eine bestimmte Platzgruppe.

Sie können Ihre Karte bereits eine Woche vor der gewünschten Vorstellung ab 10.00 Uhr an unserer Kasse kaufen oder telefonisch unter (040) 35 68 68 buchen.

Zur besseren Planung schicken wir Ihnen monatlich unser Programmlepporello kostenlos ins Haus.

Auf Wunsch können Sie das „Journal“ zum Vorzugspreis von € 6,- pro Spielzeit abonnieren. Für die JugendCard erheben wir eine Gebühr von € 15,-. Die Karte gilt unabhängig vom Ausstellungsdatum für eine Spielzeit. Sie ist personengebunden und nicht übertragbar. Das Angebot gilt bis zum vollendeten 30. Lebensjahr. Stichtag ist der Tag des Card-Kaufs. Die JugendCard für die Spielzeit 2017/18 erhalten Sie ab 15. Mai 2017 im Kartenservice der Staatsoper.

Die FamilienCard

Mit der ganzen Familie in die Staatsoper, ins Thalia Theater oder in das Deutsche Schauspielhaus – und das zum günstigen Preis? Mit der FamilienCard der Hamburger Staatstheater kein Problem!

Die FamilienCard gilt für alle Vorstellungen außer Premieren, Gala-Vorstellungen, Sonderveranstaltungen und Vorstellungen fremder Veranstalter in der Staatsoper (Großes Haus), im Thalia Theater (Großes Haus und Thalia in der Gaußstraße) und im Schauspielhaus (Großes Haus).

Die FamilienCard gilt für bis zu zwei Erwachsene in Begleitung von Kindern oder Jugendlichen bis 18 Jahre.

Auf die verfügbaren Karten der Platzgruppen 1 bis 5 (Staatsoper) erhalten die Erwachsenen eine Ermäßigung von 10%. Die Kinder und Jugendlichen zahlen für ihre Eintritts-

karte einen günstigen Festpreis (Staatsoper: € 10,-).

Mit der FamilienCard können Sie Ihre Karten ab Beginn des allgemeinen Kartenvorverkaufs erwerben.

Zur besseren Planung bekommen Sie auf Wunsch monatlich die Programmleptorellos aller drei Theater kostenlos ins Haus.

Auf Wunsch können Sie das „Journal“ zum Vorzugspreis von € 6,- pro Spielzeit abonnieren.

Für die FamilienCard erheben wir eine Gebühr von € 15,-. Die Karte gilt unabhängig vom Ausstellungsdatum für eine Spielzeit. Sie ist personengebunden und nicht übertragbar. Die FamilienCard für die Spielzeit 2017/18 können Sie ab 15. Mai 2017 im Kartenservice der Hamburgischen Staatsoper sowie im Thalia Theater und im Schauspielhaus bestellen.

Geld und gute Freunde ...

... waren schon vor über 50 Jahren zwei wichtige Faktoren für erstklassige Opern- und Ballett-Kultur, als der damalige Intendant Rolf Liebermann, der legendäre Hamburger Unternehmer und Mäzen Kurt A. Körber sowie weitere Kunstliebhaber den Grundstein legten für die „Stiftung zur Förderung der Hamburgischen Staatsoper“. Das Wort von der „Bürgeroper“, die in Hamburg eben nicht wie so häufig die Liebhaberei eines kunstsinnigen Fürsten, sondern ein Anliegen breiter Kreise in der bürgerlichen Gesellschaft war, wurde damit ebenso wie bereits einige Jahre zuvor beim Wiederaufbau des Opernhauses nach dem Zweiten Weltkrieg auf das Schönste bestätigt.

Mehr als fünf Jahrzehnte später hat die „Opernstiftung“ zahllose Opern- und Ballettproduktionen gefördert, die Verpflichtung namhafter Regisseure und berühmter Sänger unterstützt, aber auch Wagnisse wie Auftragswerke und Uraufführungen finanziert. Sie bezuschusst besonders aufwändige Ausstattungen oder auch Auslandsgastspiele von Oper oder Ballett. Großes Musiktheater in Hamburg zu etablieren, ist ihr ebenso Verpflichtung wie die

Förderung des Nachwuchses. Mit der Unterstützung des „Internationalen Opernstudios“, in dem junge Sänger und Sängerinnen in einer zweijährigen Ausbildung auf höchstem Niveau gefördert werden, oder des Projektes „opera piccola – Oper für Kinder. Oper mit Kindern“ engagiert sich die Opernstiftung auch auf diesem Feld. Jährlich werden mit dem „Dr. Wilhelm Oberdörffer-Preis“ zudem junge Künstler aus den Sparten Gesang und Tanz und mit dem „Eduard Söring-Preis“ junge Musiker und Dirigenten ausgezeichnet.

Möchten auch Sie die Arbeit der „Stiftung zur Förderung der Hamburgischen Staatsoper“ unterstützen?

Ihre Spende an die „Stiftung zur Förderung der Hamburgischen Staatsoper“ hilft, künstlerische Projekte zu verwirklichen und das Stiftungsziel zu unterstützen, den Ruf der Hamburgischen Staatsoper als erste Adresse unter den europäischen Opernhäusern zu festigen.

Ihr Einsatz für die Opern- und Ballettkunst unserer Stadt verdient ein besonderes Dankeschön: Neben einer Spendenbescheini-

gung, die selbstverständlich alle Förderer unaufgefordert erhalten, genießen Sie abhängig von der Höhe Ihrer Spende unterschiedliche Vorteile wie z.B. die Einladung zur Verleihung der „Dr. Wilhelm Oberdörffer-“ und „Eduard Söring-Preise“ im Rahmen eines festlichen Opern-Dinners auf der Bühne der Staatsoper, die bevorzugte Reservierung von Premierenkarten oder Einladungen zu Premierenfeiern.

Stiftung zur Förderung der
Hamburgischen Staatsoper
Geschäftsführung
und Sekretariat:
Dr. h.c. Hans-Heinrich Bruns
(0171-2241166)
Ingrid von Heimendahl
(0171-2241333)
opernstiftung-hamburg.de
Tel. 040-72 50 35 38
Fax 040-72 50 21 66
E-Mail: vonheimendahl@
opernstiftung-hamburg.de

HypoVereinsbank
IBAN: DE68 2003 0000 0000 4059 10
BIC HYVEDEMM300
Commerzbank AG
IBAN: DE71 2004 0000 0636 8617 00
BIC COBADEFFXXX
Kuratorium

Vorsitzender
Wolf-Jürgen Wünsche

Stellvertretender Vorsitzender
und Geschäftsführer
Dr. h.c. Hans-Heinrich Bruns

Mitglieder
Jürgen Abraham
Berthold Brinkmann
Hermann Ebel
Dr. Wolfgang Peiner
Thomas Vinnen
Dr. Klaus Wehmeier

Förderer der Stiftung

Jürgen Abraham/
Jara Holding GmbH
Rolf Abraham/
Jara Holding GmbH
Atlantic Grand Hotel
Travemünde
Alster-Terrain KG
Elke Andresen
Erika Astesani
Bank J. Safra Sarasin
(Deutschland) AG
Barkassen-Meyer Touristik
GmbH
Roland und Ursula Baum
Rainer und Berit Baumgarten
Ba-Zy, H. Zywicki GmbH & Co.
Ralph Becker
BERENBERG, Joh. Beren-
berg, Gossler & Co. KG
Joachim v. Berenberg-
Consbruch
Marlis und Franz Hartwig
Betz Stiftung
Lutz Bethge
BDO AG Wirtschaftsprü-
fungsgesellschaft
BMW Niederlassung
Hamburg
Jan Onne Bodenstab
Werner und Marie-Luise
Boeck-Stiftung
Lars und Leonie Bogdahn
Einrichtungshaus Bornhold –
Sabina u. Wilko Schwitters
Uwe Boysen
Jean Braun
Nicole Braydor
Brinkmann & Partner
Nikolaus Broschek
Dr. h. c. Hans-Heinrich Bruns
Claus-G. Budelmann
CMC Jürgen Stammer GmbH
Commerzbank AG
Dr. Ronald Crone
Familie Dammann
Karl-Jürgen Danger
Karl Denkner
Kurt und Sigrid Detmer
Deutsche Afrika Linien GmbH
Deutsche Bank AG, Hamburg
Heribert Diehl
Elysée Hotel Hamburg
Irma Engel
eNeG Gesellschaft für wirt-
schaftl. Energieeinsatz mbH
Robert Ernst EUROIMMUN AG
Holger Evers
Dr. Dr. Gerhard und Helga Ey
Hans-Hugo Eylmann
Maren Feist
Harald und Rita Feldmann
Jörg Fischer
Fischereihafen Restaurant
Fischkiste, Niendorf
Frerichs Glas GmbH, Verden
Margit und Helmut Friedrich
Dr. Cornelia Fuchs
Barbara von Gaertner
Bernhard Garbe KG
J. J. Ganzer Stiftung
Ulf Gehrckens
GERRESHEIM serviert GmbH
Gerd Peter Gläser
Ivo und Ille Goessler, Nortex
Dieter Goetz
Susann Grünwald
Gruner + Jahr AG
Dr. Manuela Guth
Dr. Thomas Guth
Dr. Diedrich Haesen
Dr. Egon Hagen
Hamburger Sparkasse
Hansa Partner Rommel &
Meyer
Hansa Treuhand Schiffsbe-
teiligung AG & Co
Prof. Dr. K.-W. Hansmann
Hapag-Lloyd-Stiftung
Ingrid Harré-Eichmann
HDI Gerling Industrie-
Versicherung AG
Gebr. Heinemann SE & Co KG
Helm AG
HSH Nordbank
Gert Helmich, Helmich
Hotelausstattung
Henriks Restaurant
Ingenieurbüro Bernd Her-
kommer
Günter und Diana Hess
Walter und Carla Heudorfer
Claus Hinrichsen GmbH & Co.
Volker Hinsch
Holcim (Deutschland) AG
Hotel Atlantik
The George Hotel
Dr. Dana Horáková Senatorin
a.D.
Elisabeth Hoyer
Friedel und Walter
Hoyer-Stiftung
Eberhard Hürbe
Rolf und Siegrid Hunck
HypoVereinsbank UniCredit
Bank AG
Iduna Vereinigte
Lebensvers. AG
Prof. Dr. Gerd-Winand Imeyer
Hotel Louis C. Jacob
Heike Jahr
Dr. Hans-Dieter Jörgens
Jungheinrich AG

Daniela Kappel
 Ian K. und Barbara Karan
 Familie K. Klasen
 Annemarie u. Gerd Koehlmoos
 Körber-Stiftung
 KPMG AG Wirtschaftsprüfungsgesellschaft
 Julian Karhoff
 Dr. Nils Krause
 Christa Krüger
 Christine Kube
 G.A. Küchenmeister
 Kühne-Stiftung
 Dr. Heinz Kuhlmann
 Prof. Dr. med. Wolfgang Lambrecht
 Landhaus Scherrer
 Dr. Klaus und Sabine Landry
 Anneliese Langner
 Nataly und Dr. Ernst Langner
 Dr. Bernhard G. Lebender
 Dr. Claus Liesner
 Dr. Torsten Locher
 Friedrich Lürßen
 MADISON Hotel Hamburg,
 Marlies Head
 Karin Martin
 Helga Mauersberger
 Prof. Dr. Gerhard Mehrtens
 Prof. Dr. Eberhard Meincke
 Gunter Mengers
 Merck Finck & Co.,
 Privatbankiers
 Dr. Marion Meyenburg
 Sabine und Martin Mlynski
 Eberhard Möbius
 Montblanc Simplo GmbH
 Eckhard Neuendorf
 Leif und Birgitt Nilsson
 Frank und Brigitte Nörenberg
 Nord Leasing GmbH
 Nordmetall-Stiftung
 Nordmetall Verband der Metall- und Elektro-Industrie e.V.
 Northam Realty Advisors Ltd.,
 Toronto
 Dr. Stefan Nowc
 Horst W. Otto
 Otto GmbH & Co. KG
 Dr. Klaus Pannen
 Prof. Klaus Peters
 Willi Peters
 Christiane und Prof. Dr. Georg Plate
 Aenne und Hartmut Pleitz
 Hans-Detlef Pries
 Karl-Heinz Ramke
 Prof. Dr. Dr. Hermann Reichenspurner
 Christian und Johanna Reidock
 Restaurant Le Canard
 Restaurant Gallo Nero
 Restaurant Tarantella
 Eberhard Reuther
 Prof. Dr. Gisbert Richard
 Rita u. Dr. Lutz R. Ristow
 Alfred J. Röhr
 Anke Sassmannshausen
 San Lorenzo Ristorante,
 Glinde
 Ingeborg Roesing-Klindworth
 Simon Schach, SVG nordwest
 eG
 Manfred Schaefer
 Schaeffer, Harmsen + Utescher
 Dieter Scheck
 Philipp Schilling
 Else und Prof. Dr. h. c. Hermann Schnabel
 Wolf-Peter Schneider
 Ulrich Schoening
 Hans Jürgen Schröder + Co KG
 Hans-Otto und Engelke
 Schümann-Stiftung
 Dr. Renate und Prof. Dr. Jochen Schulte
 am Esch
 Internationale Musikverlage
 Hans Sikorski GmbH
 Dr. Claudia Sonntag
 Spudy Invest – Jens und Dr. Michaela Spudy
 Dr. Winfried Stöcker
 Peter Suck
 Dieter Tenter
 Peter Thomasch
 TUI Cruises GmbH
 Ute Tietz, Hotel Miramar
 Ulrich und Kristina Tröger
 John G. Turner & Jerry G. Fischer, Louisiana
 Jürgen Uhlemann
 Ruth und Hubertus Ullrich
 Anne-Katrin und Klaus Peter Urbach
 KG Vara Beteiligungs GmbH
 Fairmont Hotel Vier Jahreszeiten Hamburg
 Elke Weber-Braun
 Susanne und Werner Weimann
 Martin Wessling
 Anke Westedt
 Julius Winter
 Elisabeth Wolf
 Wünsche Handelsgesellschaft INTERNATIONAL mbH
 Wolf-Jürgen Wünsche
 Zeit-Stiftung Ebelin und Gerd Buceries
 Dr. Ingo Zuberbier
 sowie div. ungenannte Spender

Kalendarium 2017/18

August

Sommerbespielung vom 15. bis 29. August

„Alvin Ailey American Dance Theatre“
vom 15. bis 19. August, jeweils 20.00 Uhr
am 19. August auch um 14.30 Uhr
am 20. August um 15.00 Uhr

„Yamato“ vom 22. bis 26. August, jeweils um
20.00 Uhr, am 26. August auch um 15.00 Uhr

„Hamburger Pianosommer“
vom 27. bis 29. August, jeweils 20.00 Uhr
am 27. August auch um 15.00 Uhr

September

Sa	2		Philharmonische Akademie	
Sa	9		Theaternacht	
So	10		Philharmonische Akademie	
Sa	16	16.00	Parsifal	M
So	17	18.00	Chopin Dances	E
Di	19	19.30	Chopin Dances	D
Mi	20	19.30	Chopin Dances	D
Do	21	19.30	Chopin Dances	D
Fr	22	19.00	Cavalleria rusticana - I Pagliacci	E
		21.00	Konzert Penderbayne (os)	
Sa	23	19.00	Anna Karenina	F
So	24	17.00	Parsifal	F
Di	26	19.00	Cavalleria rusticana - I Pagliacci	D
Mi	27	17.00	Parsifal	D
Do	28	19.00	Anna Karenina	D
Fr	29	19.00	Anna Karenina	E
Sa	30	17.00	Parsifal	F

Oktober

So	1	11.00	Sonderkammerk. (LH)	
		15.00	Der Freischütz	E
Mo	2	19.00	Anna Karenina	D
Di	3	16.00	Parsifal	F
Mi	4	19.00	Cavalleria rusticana - I Pagliacci	D
Do	5	19.00	Der Freischütz	D
Fr	6	19.30	La Traviata	E
Sa	7	19.00	Cavalleria rusticana - I Pagliacci	F
So	8	11.00	1. Philharm. Konzert (EP)	
		18.00	Der Freischütz	E
Mo	9	20.00	1. Philharm. Konzert (EP)	
Di	10	19.00	Der Freischütz	D
Mi	11	19.30	La Traviata	D
Do	12	19.00	Cavalleria rusticana - I Pagliacci	D
Fr	13	19.00	Der Freischütz	E
Sa	14	19.30	La Traviata	F
So	15	15.00	Simon Boccanegra	E
Mi	18	19.00	Simon Boccanegra	D
Do	19	19.00	Anna Karenina	D
Sa	21	19.00	Anna Karenina	F
So	22	11.00	Ballett-Werkstatt	
		19.00	Anna Karenina	E
Di	24	19.00	Simon Boccanegra	D
Fr	27	19.00	Simon Boccanegra	E
Sa	28	19.30	Chopin Dances	F
So	29	18.00	Il Ritorno d'Ulisse in Patria	L
Mo	30	19.00	Anna Karenina	D
Di	31	18.00	Matthäus-Passion	D

November

Mi	1	19.00	Il Ritorno d'Ulisse in Patria	D
Do	2	19.00	Simon Boccanegra	D
Fr	3	19.30	Duse	E
Sa	4	19.00	Il Ritorno d'Ulisse in Patria	F
So	5	11.00	2. Philharm. Konzert (EP)	
		18.00	Duse	E

Mo	6	20.00	2. Philharm. Konzert (EP)	
Di	7	19.00	II Ritorno d'Ulisse in Patria	D
Mi	8	19.30	Die kleine Meerjungfrau	E
Do	9	19.00	II Ritorno d'Ulisse in Patria	D
Fr	10	19.30	Die kleine Meerjungfrau	F
Sa	11	19.00	II Ritorno d'Ulisse in Patria	F
So	12	11.00	1. Kammerkonzert (EP)	
		15.00	Madama Butterfly	E
Di	14	19.30	Turangalila	E
Mi	15	19.30	Madama Butterfly	D
Do	16	19.30	Turangalila	E
Sa	18	19.30	Madama Butterfly	F
		20.00	Isoldes Abendbrot (PB1)	
So	19	11.00	Ballett-Werkstatt	
		19.30	Wozzeck	D
Mo	20	20.00	Isoldes Abendbrot (PB1)	
Di	21	19.30	Madama Butterfly	D
Mi	22	19.30	Wozzeck	C
		20.00	Isoldes Abendbrot (PB1)	
Do	23	19.30	Turangalila	E
Fr	24	19.00	Die Zauberflöte	E
		20.00	Isoldes Abendbrot (PB1)	
Sa	25	19.30	Wozzeck	E
So	26	11.00	3. Philharm. Konzert (EP)	
		18.00	Die Zauberflöte	E
		17.00	Isoldes Abendbrot (PB1)	
Mo	27	20.00	3. Philharm. Konzert (EP)	
Mi	29	19.00	Die Zauberflöte	D
Do	30	18.00	Die Zauberflöte	D

Dezember

Fr	1	19.30	Wozzeck	D
Sa	2	19.30	La Bohème	F
So	3	11.00	2. Kammerkonzert (EP)	
		14.00	Die Zauberflöte	E
		19.00	Die Zauberflöte	E
Di	5	19.00	Die Zauberflöte	D
Mi	6	19.30	La Bohème	D
Do	7	19.00	Die Zauberflöte	D
Sa	9	20.00	Bühne frei! - Ensemblekonz.	

So	10	18.00	Don Quixote	M
Di	12	19.30	Don Quixote	E
Mi	13	19.30	La Bohème	D
Do	14	19.30	Don Quixote	E
Fr	15	19.30	Don Quixote	F
Sa	16	19.30	La Bohème	F
So	17	11.00	4. Philharm. Konzert (EP)	
		15.00	Hänsel und Gretel	E
		19.00	Hänsel und Gretel	E
Mo	18	11.00	Hänsel und Gretel	
		20.00	4. Philharm. Konzert (EP)	
Di	19	19.30	La Bohème	D
Mi	20	19.00	Weihnachtsoratorium I-VI	E
Do	21	19.30	Don Quixote	E
Fr	22	19.00	Hänsel und Gretel	E
Sa	23	18.00	Weihnachtsoratorium I-VI	F
Mo	25	18.00	La Belle Hélène	E
Di	26	18.00	Weihnachtsoratorium I-VI	F
Mi	27	19.00	Hänsel und Gretel	E
Do	28	19.30	La Belle Hélène	E
Fr	29	19.00	Weihnachtsoratorium I-VI	F
Sa	30	19.00	Weihnachtsoratorium I-VI	G
So	31	11.00	Silvesterkonzert (EP)	
		18.00	La Belle Hélène	J

Januar

Mo	1	18.00	Weihnachtsoratorium I-VI	E
Mi	3	19.30	La Belle Hélène	D
Do	4	19.00	Der Nussknacker	E
Fr	5	19.00	Der Nussknacker	F
Sa	6	19.30	La Belle Hélène	F
So	7	15.00	Die Walküre	F
Di	9	19.30	Der Nussknacker	E
Mi	10	19.30	Der Nussknacker	E
Do	11	19.30	Der Nussknacker	E
Fr	12	19.30	Der Nussknacker	F
Sa	13	19.30	Don Quixote	F
So	14	15.00	Die Walküre	F
Do	18	19.30	Don Quixote	D
Fr	19	19.30	La Belle Hélène	E

Sa	20	17.00	Die Walküre	F
So	21	14.30	Don Quixote	E
		19.00	Don Quixote	E
Di	23	19.30	Die kleine Meerjungfrau	E
Fr	26	19.30	Die kleine Meerjungfrau	F
Sa	27	18.30	Lulu	F
So	28	18.00	Fidelio	M
Di	30	18.30	Lulu	D
Mi	31	19.30	Stilles Meer	C

Februar

Do	1	19.30	Fidelio	E
Fr	2	19.30	Stilles Meer	D
		19.30	Themenkonzert (EP)	
Sa	3	18.30	Lulu	F
So	4	11.00	5. Philharm. Konzert (EP)	
		18.00	Fidelio	F
		19.30	Themenkonzert (EP)	
Mo	5	20.00	5. Philharm. Konzert (EP)	
Di	6	19.30	Fidelio	E
Mi	7	19.30	Stilles Meer	C
Do	8	18.30	Lulu	D
		19.30	Fidelio	F
Sa	10	19.00	Eugen Onegin	F
So	11	17.00	Die arab. Prinzessin (os)	
		15.00	Il Barbiere di Siviglia	E
		14.30	Die arab. Prinzessin (os)	
Di	13	19.30	Der fliegende Holländer	D
		19.30	Akademisten-Konzert (LH)	
		11.00	Die arab. Prinzessin (os)	
Mi	14	19.00	Eugen Onegin	D
		17.00	Die arab. Prinzessin (os)	
Do	15	19.30	Il Barbiere di Siviglia	D
Fr	16	19.30	Der fliegende Holländer	E
		17.00	Die arab. Prinzessin (os)	
Sa	17	19.30	Il Barbiere di Siviglia	F
		14.30	Die arab. Prinzessin (os)	
		17.00	Die arab. Prinzessin (os)	

So	18	11.00	6. Philharm. Konzert (EP)	
		18.00	Eugen Onegin	E
		14.30	Die arab. Prinzessin (os)	
Mo	19	20.00	6. Philharm. Konzert (EP)	
Di	20	11.00	Die arab. Prinzessin (os)	
Mi	21	19.30	Der fliegende Holländer	D
		11.00	Die arab. Prinzessin (os)	
Do	22	19.00	Eugen Onegin	D
Fr	23	19.30	Rigoletto	E
		17.00	Die arab. Prinzessin (os)	
Sa	24	19.30	Der fliegende Holländer	F
		14.30	Die arab. Prinzessin (os)	
So	25	11.00	3. Kammerkonzert (EP)	
		18.00	Senza Sangue - Herzog Blaubarts Burg	D
		14.30	Die arab. Prinzessin (os)	
		17.00	Die arab. Prinzessin (os)	
Di	27	11.00	Die arab. Prinzessin (os)	
Mi	28	19.30	Senza Sangue - Herzog Blaubarts Burg	C
		17.00	Die arab. Prinzessin (os)	

März

Do	1	19.30	Rigoletto	D
Fr	2	19.30	Der fliegende Holländer	E
Sa	3	19.30	Senza Sangue - Herzog Blaubarts Burg	E
		15.00	Rigoletto	E
Di	6	19.30	Rigoletto	D
Fr	9	19.30	Senza Sangue - Herzog Blaubarts Burg	D
		19.30	Rigoletto	F
Sa	10	19.30	Rigoletto	F
		14.30	Junge Choreografen (os)	
So	11	19.00	Junge Choreografen (os)	
		14.30	Junge Choreografen (os)	
		19.00	Junge Choreografen (os)	
Di	13	18.00	Messa da Requiem	M
		19.30	Madama Butterfly	D
Mi	14	19.30	Messa da Requiem	E
Do	15	19.30	La Traviata	D

Fr	16	19.30	Madama Butterfly	E
Sa	17	19.30	Messa da Requiem	G
So	18	11.00	7. Philharm. Konzert (EP)	
		18.00	La Traviata	E
Mo	19	20.00	7. Philharm. Konzert (EP)	
Di	20	19.30	Messa da Requiem	E
Mi	21	19.30	Tosca	F
Do	22	19.30	La Traviata	D
Fr	23	19.30	Messa da Requiem	F
Sa	24	19.30	Tosca	G
So	25	11.00	4. Kammerkonzert (EP)	
		18.00	Aida	F
Di	27	19.30	Messa da Requiem	E
Mi	28	19.00	Aida	E
Do	29	19.30	Tosca	F
Fr	30	18.00	Matthäus-Passion	E
Sa	31	19.30	Messa da Requiem	G

April

So	1	18.00	Matthäus-Passion	E
Mo	2	15.00	Matthäus-Passion	E
Mi	4	19.30	Tosca	E
Do	5	19.00	Aida	E
Fr	6	20.00	I.th.Ak.A. (os)	
Sa	7	19.30	Tosca	F
So	8	15.00	Illusionen – wie Schwannensee	F
		17.00	I.th.Ak.A. (os)	
Di	10	19.00	Illusionen – wie Schwannensee	E
		20.00	I.th.Ak.A. (os)	
Mi	11	19.00	Aida	E
Do	12	19.00	Illusionen – wie Schwannensee	E
		20.00	I.th.Ak.A. (os)	
Fr	13	19.00	Illusionen – wie Schwannensee	F
		20.00	I.th.Ak.A. (os)	
Sa	14	19.00	Aida	G

So	15	15.00	Faust	E
		17.00	I.th.Ak.A. (os)	
Mo	16	19.00	Illusionen – wie Schwannensee	E
Di	17	19.30	Tosca	N
Mi	18	19.00	Illusionen – wie Schwannensee	E
		20.00	I.th.Ak.A. (os)	
Do	19	19.00	Faust	E
		20.00	I.th.Ak.A. (os)	
Fr	20	19.00	Illusionen – wie Schwannensee	F
So	22	11.00	8. Philharm. Konzert (EP)	
		18.00	Faust	E
Mo	23	20.00	8. Philharm. Konzert (EP)	
Di	24	19.00	Faust	D
Mi	25	19.30	Die Möwe	D
Do	26	19.00	Erste Schritte	B
Fr	27	19.30	Fidelio	E
Sa	28	19.00	Faust	F
So	29	11.00	Sonderkonz. Musikfest (EP)	
		18.00	Die Möwe	E
Mo	30	19.30	Die Kameliendame	D

Mai

Di	1	18.00	Die Kameliendame	D
Mi	2	19.30	Fidelio	D
Do	3	19.30	Die Kameliendame	D
Fr	4	20.00	Das Floß (os)	
Sa	5	19.30	Fidelio	F
So	6	11.00	5. Kammerkonzert (EP)	
		15.00	Die Zauberflöte	E
Di	8	19.00	Die Zauberflöte	D
		20.00	Das Floß (os)	
Mi	9	19.30	Fidelio	D
Do	10	18.00	Die Zauberflöte	E
		20.00	Das Floß (os)	
Fr	11	19.30	Die Kameliendame	E
Sa	12	19.30	Die Kameliendame	F
		20.00	Das Floß (os)	

So	13	11.00 Ballett-Werkstatt 11.00 9. Philharm. Konzert (EP) 18.00 Die Möwe 17.00 Das Floß (os)	E
Mo	14	20.00 9. Philharm. Konzert (EP)	
Di	15	19.30 Die Möwe 20.00 Das Floß (os)	D
Mi	16	19.30 Die Kameliendame	D
Do	17	19.30 Die Kameliendame	D
Fr	18	19.30 Das Rheingold	E
Sa	19	19.30 Nijinsky	F
So	20	15.00 Die Kameliendame 19.30 Die Kameliendame	E
		18.00 Frankenstein (K)	
Mo	21	18.00 Das Rheingold 19.00 Frankenstein (K)	E
Mi	23	19.00 Frankenstein (K)	
Fr	25	19.30 Nijinsky 19.00 Frankenstein (K)	E
Sa	26	19.30 Das Rheingold	F
So	27	15.00 Nijinsky 16.00 Frankenstein (K)	E
Di	29	19.30 Das Rheingold	D
Juni			
Fr	1	19.30 Das Lied von der Erde	E
Sa	2	19.30 Nijinsky	F
So	3	18.00 Benjamin	L
Mo	4	19.30 Das Lied von der Erde	D
Di	5	19.00 Otello	D
Mi	6	19.30 Benjamin	D
Do	7	19.30 Das Lied von der Erde	D
Fr	8	19.30 Das Lied von der Erde	E
Sa	9	19.00 Otello	F
So	10	11.00 Ballett-Werkstatt 11.00 10. Philharm. Konzert (EP) 19.30 Benjamin	E
Mo	11	20.00 10. Philharm. Konzert (EP)	
Mi	13	19.30 Benjamin	D
Do	14	19.00 Le Nozze di Figaro	D
Fr	15	19.00 Otello	E
Sa	16	19.30 Benjamin	F
So	17	18.00 Le Nozze di Figaro	E
Di	19	19.00 Le Nozze di Figaro	D
Mi	20	19.00 Otello	D
Do	21	19.00 Le Nozze di Figaro	D
So	24	11.00 6. Kammerkonzert (EP) 18.00 Beethoven-Projekt	M
Mo	25	19.00 Erste Schritte	C
Di	26	19.30 Beethoven-Projekt	E
Mi	27	19.30 Nijinsky	E
Do	28	19.00 Anna Karenina	E
Fr	29	19.30 Duse 20.00 Miriways (os)	F
Sa	30	19.30 Das Lied von der Erde 20.00 Miriways (os)	G
Juli			
So	1	18.00 Turangalila 17.00 Miriways (os)	F
Di	3	19.30 National Ballet of Canada 20.00 Miriways (os)	E
Mi	4	19.30 National Ballet of Canada 20.00 Miriways (os)	E
Do	5	19.00 Illusionen – wie Schwanensee	F
Fr	6	19.30 Beethoven-Projekt 20.00 Miriways (os)	F
Sa	7	20.00 Chopin Dances 20.00 Miriways (os)	F
So	8	18.00 Nijinsky-Gala XLIV	O

LH = Laeiszhalle

EP = Elbphilharmonie

os = opera stabile

PB1 = Probebühne 1

K = Kampnagel

Förderer, Partner

Das Hamburg Ballett dankt:



Hamburg | Kulturbehörde

Der Stiftung zur Förderung der Hamburgischen Staatsoper



Der Hapag-Lloyd Stiftung



Förderer der Ballettschule:

Freunde des Ballettzentriums Hamburg e.V.
Hapag-Lloyd Stiftung
Ballettfreunde Hamburg e.V.
Charlotte Uhse-Stiftung

Medienpartner:



Kulturpartner:




Abonnementspreise 2017/2018

Abonnements-Serie	Anzahl Aufführungen	€	Platzgruppe						
			PG 1	PG 2	PG 3	PG 4	PG 5	PG 6	PG 7
Abonnements mit automatischer Verlängerung									
Premiere A	7	€	1.399,65	1.293,60	1.166,55	1.030,05	872,55	616,35	383,25
Premiere B	7	€	674,10	600,30	529,20	463,50	393,30	313,20	212,40
Dienstag 1	8	€	568,40	508,20	448,00	393,40	331,80	266,00	179,90
Dienstag 2	8	€	582,40	519,40	460,60	406,00	343,00	274,40	185,50
Dienstag 3	8	€	568,40	508,20	448,00	393,40	331,80	266,00	179,90
Mittwoch 1	8	€	553,00	494,90	436,80	384,30	323,40	259,70	175,70
Mittwoch 2	8	€	537,60	481,60	425,60	375,20	315,00	253,40	171,50
Donnerstag 1	8	€	567,00	506,80	448,70	395,50	333,20	267,40	180,60
Donnerstag 2	8	€	568,40	508,20	448,00	393,40	331,80	266,00	179,90
VTg 1	8	€	540,80	481,65	428,35	378,30	319,80	255,45	172,90
VTg 4	8	€	520,00	465,40	410,80	361,40	304,20	244,40	165,10
Freitag 1	8	€	600,60	534,80	471,10	412,30	350,00	278,60	189,00
Freitag 2/3	8	€	609,00	541,80	476,70	416,50	354,20	281,40	191,10
Samstag 1	8	€	659,40	582,40	520,10	458,50	392,00	309,40	210,00
Samstag 2	8	€	673,40	595,00	532,70	470,40	401,80	317,80	214,90
Samstag 3 (bisher Sa 4)	8	€	673,40	596,40	532,70	469,70	400,40	317,80	214,20
Sonntag 1	8	€	572,00	508,30	448,50	392,60	334,10	265,20	180,05
Sonntag 2	8	€	578,50	513,50	454,35	398,45	339,30	269,10	182,65
Großes Wochenend-Abo	8	€	638,40	565,60	501,20	439,60	375,20	296,80	201,60
Nachmittags-Abo	5	€	381,50	339,50	297,50	259,00	220,50	175,00	119,00
Großes Opernabo 1	6	€	454,50	406,50	358,50	315,00	265,50	213,00	144,00
Großes Opernabo 2	6	€	489,00	435,00	383,25	335,25	285,00	226,50	153,75
Kleines Opernabo 1	4	€	307,50	274,50	243,75	215,25	181,50	145,50	98,25
Kleines Opernabo 2	4	€	316,50	282,00	249,75	219,75	186,00	148,50	100,50
Kleines Opernabo 3	4	€	300,00	267,75	237,75	210,00	177,00	141,75	96,00
Ballett-Abo 1	6	€	671,00	602,80	538,40	468,40	395,80	300,60	199,40
Ballett-Abo 2	5	€	398,25	354,75	313,50	275,25	233,25	186,00	126,00
Ballett-Abo 3	5	€	399,75	356,25	312,75	273,00	231,75	184,50	125,25
Kleines Wochenend-Abo	4	€	364,80	323,20	286,40	251,20	214,40	-	-
Italienisches Abo	4	€	324,00	289,50	256,50	225,75	190,50	-	-
Oper-Ballett-Konzert	4	€	289,50	252,00	217,50	184,50	-	-	-

Abonnements-Serie	Anzahl Aufführungen	€	Platzgruppe						
			PG 1	PG 2	PG 3	PG 4	PG 5	PG 6	PG 7
Saisonabonnements									
Geschenkabo Oper	3	€	250,40	223,20	198,40	175,20	148,00	-	-
Geschenkabo Oper/Ballett	5	€	432,80	384,80	341,60	300,80	255,20	-	-
Geschenkabo Ballett	4	€	348,80	310,40	272,00	236,80	201,60	-	-
Kleines Ballett-Abo 1	4	€	339,20	301,60	266,40	233,60	198,40	-	-
Kleines Ballett-Abo 2	4	€	323,20	289,60	257,60	226,40	188,80	-	-
Schnupperabo	4	€	356,80	316,80	279,20	244,00	208,00	-	-
Jugendabo Oper	4	€	-	92,00	81,00	71,00	60,00	-	-
Jugendabo Ballett	4	€	-	93,00	82,50	72,25	60,50	-	-
Wahlabonnements									
Ouvertüre	3	€	ab 174,60	ab 156,60	ab 138,60	ab 122,40	ab 102,60	-	-
20./21. Jahrhundert	6	€	ab 289,80	ab 261,60	ab 233,40	ab 208,20	ab 177,00	-	-
Neuinszenierungen	7	€	ab 580,00	ab 517,60	ab 457,60	ab 402,40	ab 340,00	-	-
Primavera	5	€	ab 388,00	ab 348,00	ab 308,00	ab 272,00	ab 228,00	-	-
Kent Nagano	6	€	ab 398,40	ab 347,20	ab 299,20	ab 251,20	-	-	-
Italienische Opernwochen	4	€	ab 287,20	ab 254,40	ab 220,00	ab 196,80	ab 170,40	-	-

Kassenpreise 2017/2018

		Platzgruppe											
		1	2	3	4	5	6	7	8	9	10	11	
Preiskategorie	A	€	28,-	26,-	23,-	20,-	17,-	12,-	10,-	9,-	7,-	3,-	6,-
	B	€	79,-	73,-	66,-	58,-	45,-	31,-	24,-	14,-	11,-	5,-	11,-
	C	€	87,-	78,-	69,-	61,-	51,-	41,-	28,-	14,-	11,-	5,-	11,-
	D	€	97,-	87,-	77,-	68,-	57,-	46,-	31,-	16,-	12,-	6,-	11,-
	E	€	109,-	97,-	85,-	74,-	63,-	50,-	34,-	19,-	12,-	6,-	11,-
	F	€	119,-	105,-	94,-	83,-	71,-	56,-	38,-	21,-	13,-	7,-	11,-
	G	€	129,-	115,-	103,-	91,-	77,-	62,-	41,-	23,-	15,-	7,-	11,-
	H	€	137,-	122,-	109,-	96,-	82,-	67,-	43,-	24,-	15,-	7,-	11,-
	J	€	147,-	135,-	121,-	109,-	97,-	71,-	45,-	25,-	15,-	7,-	11,-
	K	€	164,-	151,-	135,-	122,-	108,-	76,-	47,-	26,-	15,-	7,-	11,-
	L	€	179,-	166,-	148,-	133,-	118,-	81,-	50,-	27,-	16,-	8,-	11,-
	M	€	195,-	180,-	163,-	143,-	119,-	85,-	53,-	29,-	16,-	8,-	11,-
	N	€	207,-	191,-	174,-	149,-	124,-	88,-	55,-	30,-	17,-	8,-	11,-
	O	€	219,-	202,-	184,-	158,-	131,-	91,-	57,-	32,-	18,-	8,-	11,-

Diskographie

John Neumeiers Ballett-Werkstatt

Acht Folgen Ballett-Werkstatt (1978/1981) für das NDR Fernsehen sowie umfangreiches Bonusmaterial

3 DVDs ARD VIDEO

Tatjana

Ballett von John Neumeier

nach „Eugen Onegin“ von

Alexander Puschnik

Musik: Lera Auerbach

Mittschnitt aus der Hamburgischen Staatsoper im Juni 2015
Hamburg Ballett

1 DVD C MAJOR

Matthäus-Passion

Choreografie: John Neumeier

Musik: Johann Sebastian Bach

Mittschnitt aus dem Festspielhaus Baden-Baden 2005

Mit John Neumeier und dem Hamburg Ballett

3 DVDs ARTHAUS MUSIK

Illusions – like „Swan Lake“

Ballett von John Neumeier

Mittschnitt aus der Hamburgischen

Staatsoper im Mai/Juni 2001

1 DVD BELAIR CLASSIQUES

Weihnachtsoratorium I-VI

Ballett von John Neumeier

Musik: Johann Sebastian Bach

Mittschnitt aus der Hamburgischen Staatsoper im Dezember 2014

Hamburg Ballett, Solisten und Chor der Hamburgischen

Staatsoper

Philharmonisches Staatsorchester

Hamburg

2 DVDs C MAJOR

Impressum

Herausgeber Hamburgische

Staatsoper GmbH

Geschäftsführung

Georges Delnon, Opernintendant

John Neumeier, Ballettintendant

Dr. Ralf Klöter, Geschäftsführer
der Direktor

Redaktion

Ulrike Schmidt, Dr. Jörn Rieckhoff,

Nicolas Hartmann, Tillmann

Wiegand, Bettina Kok, Matthias

Forster, Thomas Schiller, Simon

Menzel, Mike Ehrhardt, Andreas

Pfeil

Texte

Dr. Jörn Rieckhoff,

Frieda Fielers, Nathalia Schmidt

Fotos

Kiran West

Holger Badekow (24, 33, 45)

Dominik Odenkirchen (8-9)

Nachweise

Neue Pinakothek München,

Beethovenhaus Bonn

Konzept und Design

PETER SCHMIDT, BELLIERO & ZANDÉE

Gestaltung

Annedore Cordes

Redaktionsschluss 16. März 2017

Änderungen vorbehalten

Herstellung Hartung Druck + Medien

Litho Repro Studio Kroke

Anzeigenvertretung Antje Sievert

antje.sievert@kultur-anzeigen.com

Tel.: (040) 45069803

Abonnementsbestellung 2017/2018

Ich möchte in der Spielzeit 2017/18 Abonnent der Hamburgischen Staatsoper sein. Gemäß den mir bekannten Abonnementsbedingungen (S. 92/93) bestelle ich hiermit verbindlich:

Anzahl	Platzgruppe *	Anzahl	Platzgruppe *
<input type="checkbox"/>	Premiere A	<input type="checkbox"/>	Geschenk-Abo Oper
<input type="checkbox"/>	Premiere B	<input type="checkbox"/>	Geschenk-Abo Ballett
<input type="checkbox"/>	Dienstag 1	<input type="checkbox"/>	Jugend-Abonnement Oper
<input type="checkbox"/>	Dienstag 2	<input type="checkbox"/>	Jugend-Abonnement Ballett
<input type="checkbox"/>	Dienstag 3		
<input type="checkbox"/>	Mittwoch 1		
<input type="checkbox"/>	Mittwoch 2		
<input type="checkbox"/>	Donnerstag 1		
<input type="checkbox"/>	Donnerstag 2		
<input type="checkbox"/>	Freitag 1		
<input type="checkbox"/>	Freitag 2/3		
<input type="checkbox"/>	Sonnabend 1		
<input type="checkbox"/>	Sonnabend 2		
<input type="checkbox"/>	Sonnabend 3		
<input type="checkbox"/>	Sonntag 1		
<input type="checkbox"/>	Sonntag 2		
<input type="checkbox"/>	Verschiedene Tage 1		
<input type="checkbox"/>	Verschiedene Tage 4		
<input type="checkbox"/>	Großes Wochenend-Abo		
<input type="checkbox"/>	Kleines Wochenend-Abo		
<input type="checkbox"/>	Nachmittag		
<input type="checkbox"/>	Großes Opernabo 1		
<input type="checkbox"/>	Großes Opernabo 2		
<input type="checkbox"/>	Kleines Opernabo 1		
<input type="checkbox"/>	Kleines Opernabo 2		
<input type="checkbox"/>	Kleines Opernabo 3		
<input type="checkbox"/>	Italienisches Abonnement		
<input type="checkbox"/>	Ballett 2		
<input type="checkbox"/>	Ballett 3		
<input type="checkbox"/>	Oper-Ballett-Konzert		
<input type="checkbox"/>	Kleines Ballettabo 1		
<input type="checkbox"/>	Kleines Ballettabo 2		
<input type="checkbox"/>	Schnupper-Abonnement		
<input type="checkbox"/>	Geschenk-Abo Oper-Ballett		

Wahlabos

<input type="checkbox"/>	Ouvertüre (3 Aufführungen)	<input type="checkbox"/>	
<input type="checkbox"/>	Musiktheater des 20./21. Jahrhunderts (5 + 1 Aufführungen)	<input type="checkbox"/>	
<input type="checkbox"/>	Neuinszenierungs-Abo (7 Aufführungen)	<input type="checkbox"/>	
<input type="checkbox"/>	Primavera (5 Aufführungen)	<input type="checkbox"/>	
<input type="checkbox"/>	Ital. Opernwochen (4 Aufführungen)	<input type="checkbox"/>	
<input type="checkbox"/>	Kent Nagano (4 + 2 Aufführungen)	<input type="checkbox"/>	

<input type="checkbox"/>	Name des Werkes	<input type="checkbox"/>	Termin
<input type="checkbox"/>	Name des Werkes	<input type="checkbox"/>	Termin
<input type="checkbox"/>	Name des Werkes	<input type="checkbox"/>	Termin
<input type="checkbox"/>	Name des Werkes	<input type="checkbox"/>	Termin
<input type="checkbox"/>	Name des Werkes	<input type="checkbox"/>	Termin
<input type="checkbox"/>	Name des Werkes	<input type="checkbox"/>	Termin

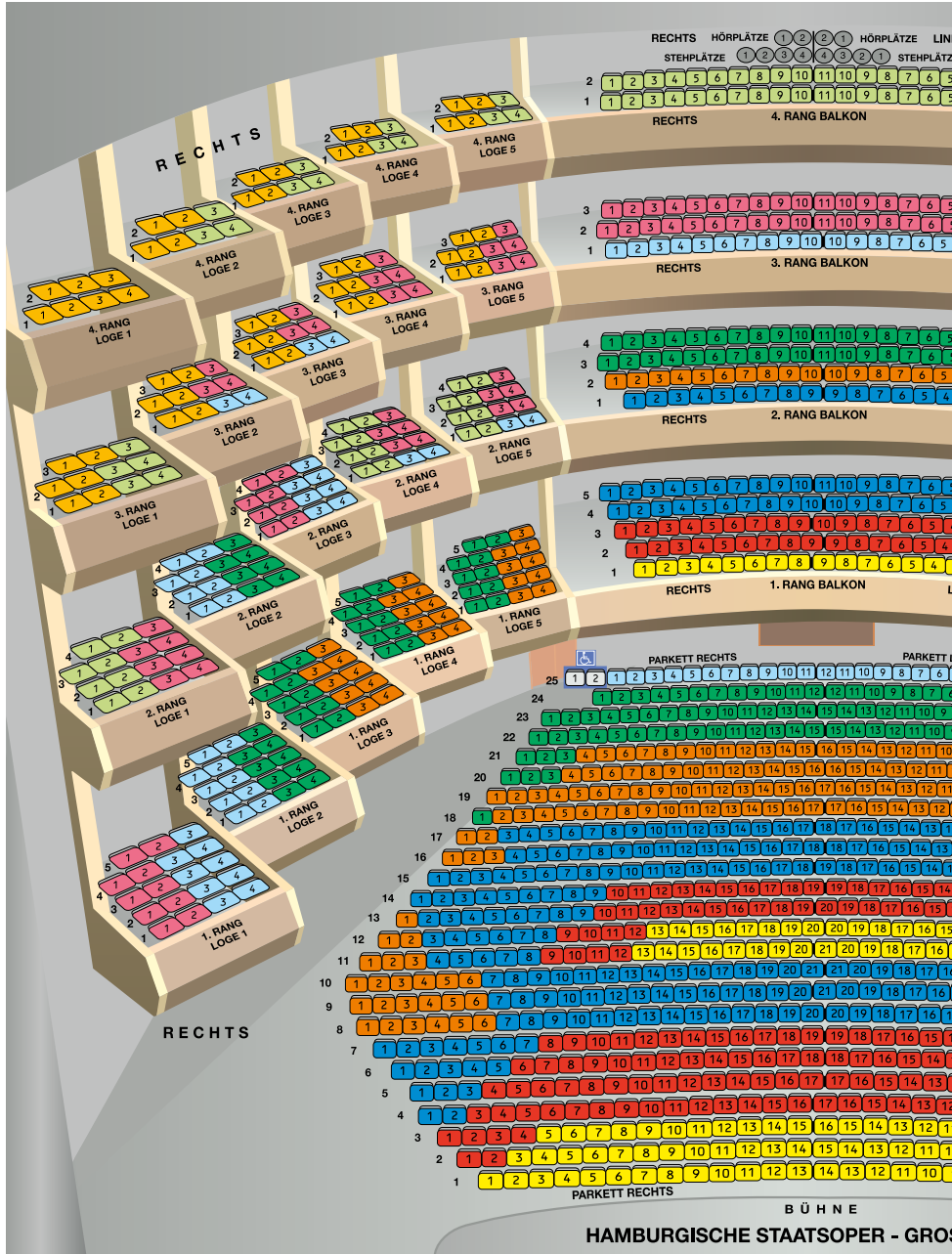
Mein Wunschplatz

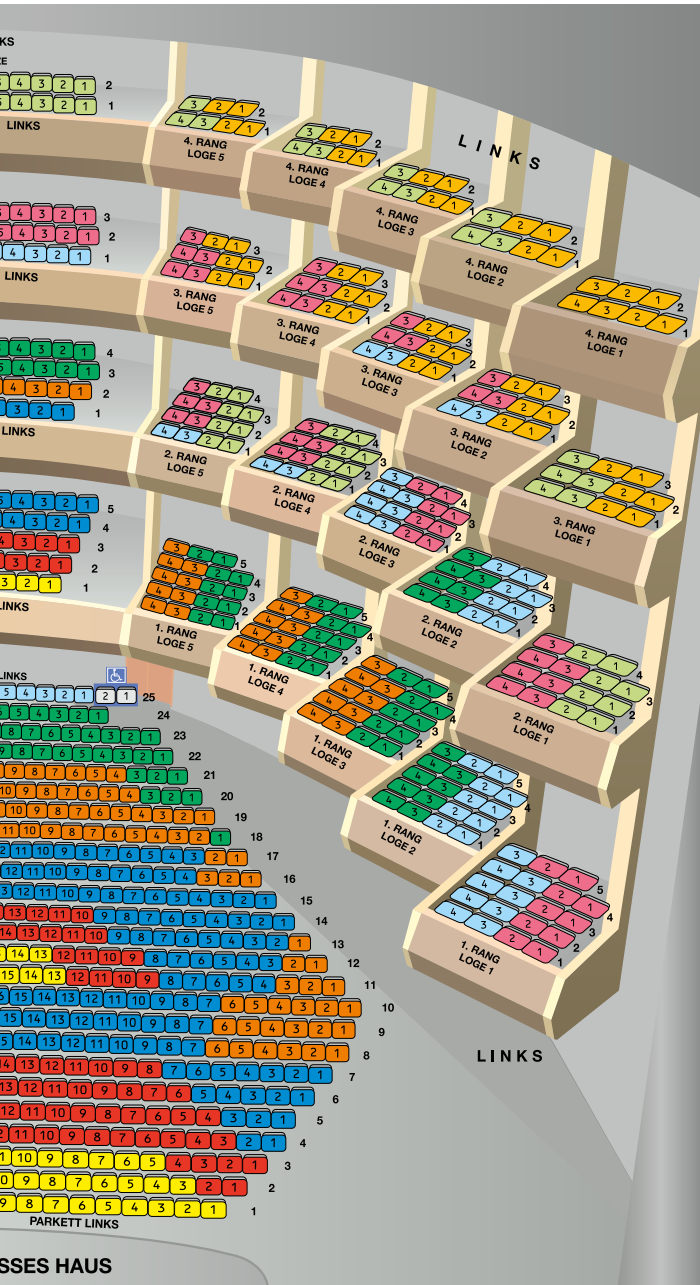
<input type="checkbox"/>	Parkett	<input type="checkbox"/>	2. Rang
<input type="checkbox"/>	1. Rang	<input type="checkbox"/>	3. Rang

Bemerkungen:

* Platzgruppe: Bitte wählen Sie eine Platzgruppe gemäß den Preisen auf S. 114/115. Der Betrag wird Ihnen später in Rechnung gestellt. Dem farbigen Saalplan können Sie entnehmen, in welcher Platzgruppe Sie Ihre Lieblingsplätze finden.

Saalplan Hamburgische Staatsoper





Folgende Plätze haben keine oder nur eine stark eingeschränkte Sicht auf die Übertexte:

- Parkett (rechts und links)
- Reihe 12 Platz 1 und 2
- Reihe 13 Platz 1
- Reihe 16 Platz 1 bis 3
- Reihe 17 Platz 1 und 2
- Reihe 18 Platz 1
- Reihe 20 Platz 1 bis 3
- Reihe 21 Platz 1 bis 3
- Reihe 22 Platz 1 und 2
- Reihe 23 Platz 1
- Reihe 25 alle Plätze

1. Rang Balkon

- Reihe 5 Platz 11 (links)

1. Rang Logen (rechts und links)

- Loge 5**
- Reihe 5 Platz 1
- Reihe 4 Platz 1 und 2
- Reihe 3 Platz 1
- Loge 4**
- Reihe 5 Platz 1 bis 3
- Reihe 4 Platz 1
- Loge 3**
- Reihe 5 Platz 1 bis 3
- Loge 2**
- Reihe 5 Platz 1 bis 3
- Loge 1**
- Reihe 5 Platz 1 und 2
- Reihe 4 Platz 1 bis 3

Bevor Ihnen hohe Unfallkosten ins Haus schneien: Melden Sie Ihre Haushaltshilfe einfach an.

Denn wer unangemeldet Ihre Betten oder Ihren Apfelbaum schüttelt, lebt gefährlich. Ist das Kind erst mal in den Brunnen gefallen, drohen Ihnen hohe Unfallkosten. Und wer auf Steuervorteile verzichtet, schmeißt zusätzlich Geld zum Fenster hinaus. Melden Sie Ihre Haushaltshilfe daher lieber an.

Märchenhaft einfach unter www.minijob-zentrale.de
oder telefonisch unter 0355 2902 70799.

Kostenlos
Haushaltshilfe
finden:
haushaltsjobboerse.de





ARNOLD & SON
SINCE 1764



ROYAL COLLECTION
NEBULA

Mechanische Poesie

Die Uhrenmarke Arnold & Son zeichnet sich durch hohe Uhrmacherskunst und Innovationskraft aus. Für jedes Modell wird ein individuelles Uhrwerk voller mechanischer Poesie in der eigenen Manufaktur gefertigt. www.arnoldandson.com



Leicht
JUWELIERE

Juwelier Leicht im Hotel Vier Jahreszeiten
Neuer Jungfernstieg 9-14 20354 Hamburg Telefon: 040-33 44 15 24